



Colegio Médico de Chile A.G.

Presupuestos 2026

Presentado por: **Dr. Carlos Becerra Verdugo**





Contenido

Cifras en Miles de pesos

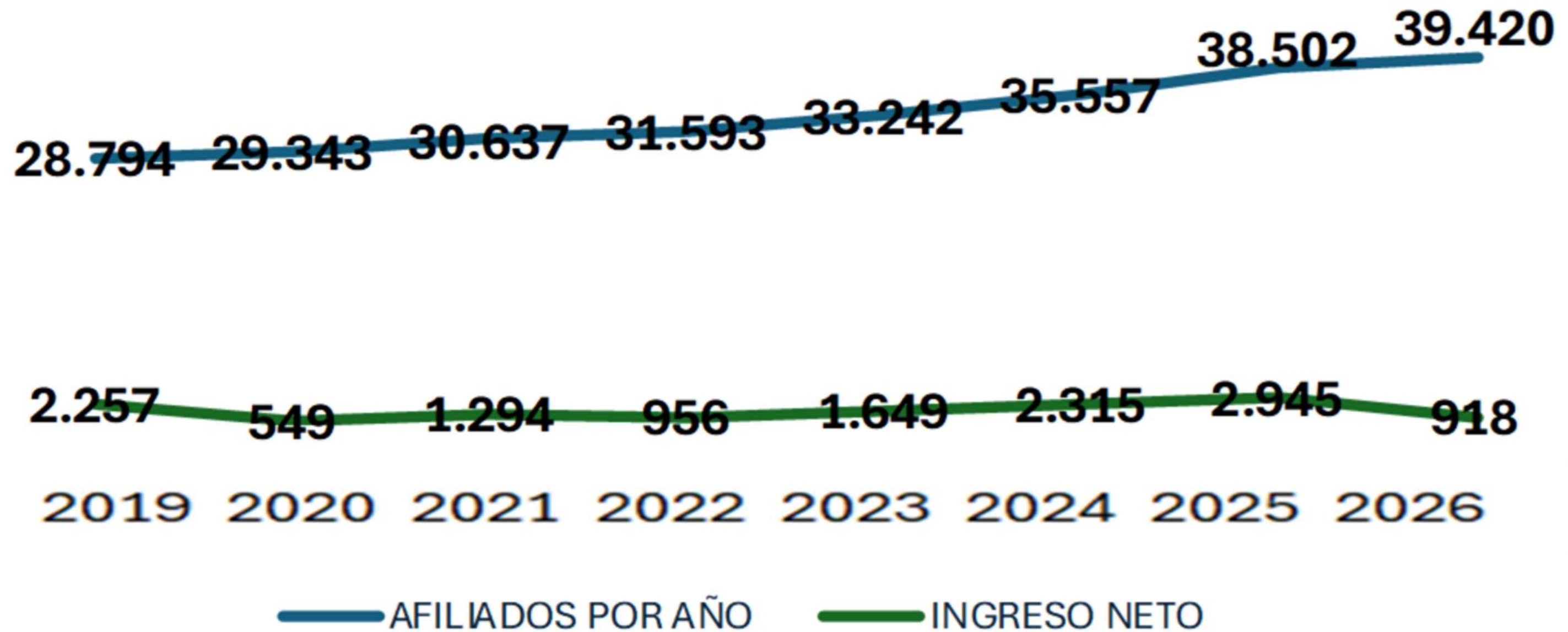
1. Presupuesto 2026 Consejo Nacional
2. Fondo de Solidaridad Gremial
3. Nueva forma de Distribución
4. Presupuesto Consejo Regionales
5. Presupuesto Clubes de Campos





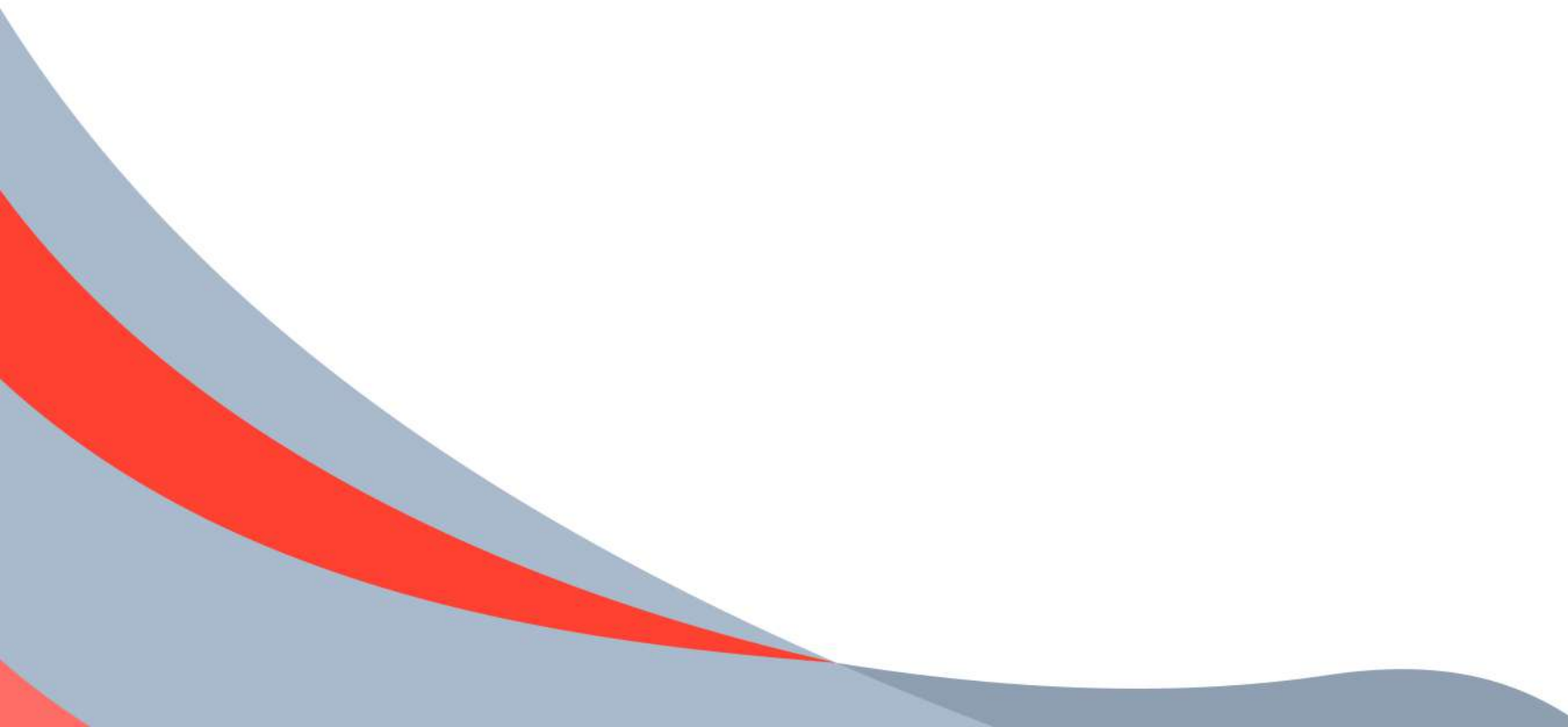
Número de Afiliados

REGISTRO DE AFILIADOS POR AÑO





CONSEJO NACIONAL





Consejo Nacional

Resumen	Presupuesto 2025	Presupuesto 2026	Variación
Ingresos	5.904.040	6.731.664	843.473
Gastos	5.841.661	6.695.215	853.554
Resultado	62.379	36.450	





Ingresos

Glosa	Presupuesto 2025	Presupuesto 2026	Variación
Cuotas sociales	5.825.040	6.580.164	755.124
Seguro complementario de salud	18.151	18.787	635
Convenios	30.000	117.713	87.714
Aporte por crédito hipotecario	15.849	0	0
Publicidad en revista	15.000	15.000	0
TOTAL INGRESOS	5.904.040	6.731.664	843.473



Gastos

Centro Costo	Aprobado 2025	Presupuesto 2026	Variación	%
Mesa Directiva	603.540	667.313	63.773	10.57%
Consejeros	1.495.798	1.388.441	-107.357	-7.18%
Médicos Generales de Zona	29.690	30.729	1.039	3.50%
Médicos de Atención Primaria	29.690	30.729	1.039	3.50%
Médicos Residentes	23.242	12.028	-11.214	-48.25%
Departamento de Trabajo Médico	25.882	26.788	906	3.50%
Departamento de ética	25.882	26.788	906	3.50%
Departamento de Políticas de Salud	25.882	26.788	906	3.50%
Departamento Acreditación Médica	25.882	26.788	906	3.50%
Departamento de Medio Ambiente	25.882	26.788	906	3.50%
Departamento de Derechos Humanos	25.882	26.788	906	3.50%
Departamento de cuadernos médicos sociales	25.882	26.788	906	3.50%
Departamento de Medicina Privada	25.882	26.788	906	3.50%



Gastos

Centro Costo	Aprobado 2025	Presupuesto 2026	Variación	%
Departamento Salud Intercultural y Colectiva	25.882	26.788	906	3.5%
Departamento Genero y Salud	25.882	26.788	906	3.5%
Comisiones	27.981	28.960	979	3.5%
Comisión revisora de cuentas	27.560	28.525	965	3.5%
Departamento jurídico	349.883	358.859	8.976	2.6%
Departamento comunicaciones	269.437	281.310	11.873	4.4%
Administración	1.645.591	2.003.006	357.415	21.7%
Elecciones	48.000	30.410	-17.590	-36.5%
Inversiones	903.464	1.367.025	463.379	51.3%
Gastos adicionales de obra	128.965	200.000	71.035	55.1%
TOTAL GASTOS	5.841.661	6.695.215	853.554	14.61%



Mesa Directiva Nacional

Detalle	Presupuesto 2025	Presupuesto 2026	Variación
Honorarios mesa directiva	214.134	216.061	1.927
Aportes mesa directiva	141.884	141.884	0
Pasajes gremial	23.088	23.088	0
Pasajes internacionales	1.494	2.238	745
Radio taxis gremial	8.842	15.733	6.891
Alojamiento gremial	6.001	14.888	8.887
Reuniones mesa directiva	4.698	4.698	0
Reuniones / eventos	6.765	11.096	4.331
Fondos actividad gremial	122.133	150.000	27.867
Otros gastos mesa directiva	14.251	14.251	0
Cuotas conacem	10.500	10.500	0
Cuotas confemel	845	2.835	1.990



Mesa Directiva Nacional

Detalle	Presupuesto 2025	Presupuesto 2026	Variación
Aportes a otras agrupaciones	2061	14.089	12.028
Asoc.médica mundial	4.727	4.948	221
Aporte academia de medicina	1.585	1.585	0
Aporte soc.chilena de hist.de la medic.	1.000	1.000	0
Aporte premio medicina	3.170	0	-3.170
Publicaciones	15.000	15.000	0
Redes sociales	2.056	2.056	0
Seguros de vida	1.259	1.894	634
Correo y arriendo casilla	1.000	642	-358
Telefonía celular	3.965	3.575	-390
Servicios de alimentación	12.724	14.025	1.300
Otros	357	1.227	870
TOTALES	603.539	667.313	63.773



Consejeros

Glosa	Presupuesto 2025	Presupuesto 2026	Variación
Gastos regionales	730.503	765.970	35.467
Honorarios presidentes regionales	94.861	95.715	854
Honorarios consejeros	17.213	21.227	4.014
Honorarios udel	14.563	11.261	-3.302
Honorarios tribunales de etica	4.481	7.291	2.810
Pasajes gremial	40.000	40.000	0
Pasajes internacionales	1.696	1.696	0
Radio taxis gremial	6.171	6.613	442



Consejeros

Glosa	Presupuesto 2025	Presupuesto 2026	Variación
Alojamiento gremial	48.000	48.000	0
Regalos consejeros	5.493	5.493	0
Día del médico	21.177	29.572	8.396
Asamblea	140.000	140.000	0
Servicios de alimentación	8.000	8.000	0
Gastos expo_egresados	590	590	0
Otros	483	1.139	656
Prestamos por pagar eerr c/plazo cg	85.467	62.591	-22.876
Obligaciones banco consorcio c/plazo	277.100	143.282	-133.818
TOTALES	1.495.798	1.388.440	-107.356



Administración

Glosa	Presupuesto 2025	Presupuesto 2026	Variación
Sueldo base	933.505	1.017.848	84.343
Leyes sociales	22.960	31.096	8.136
Aporte seguro cesantía	12.683	16.128	3.445
Indemnización	30.000	180.000	150.000
Bonos y asignaciones	76.752	89.325	12.573
Radio taxi funcionarios	1.295	1.295	0
Vestuario personal	25.000	26.243	1.243
Capacitación	4.000	4.000	0
Honorarios Sala Cuna	4.452	11.251	6.799
Pasajes funcionarios	1.868	1.149	-719
Seguro complementario de salud	14.313	20.837	6.524
Actividad deportiva y social	1.370	18.436	17.066
Gastos fiestas patrias y navidad	25.000	44.322	19.322
Servicios de alimentación	50.000	50.000	0
Honorarios profesionales	11.590	1.000	-10.590
Desarrollo y programa informático	146.289	181.383	35.094





Administración

Glosa	Presupuesto 2025	Presupuesto 2026	Variación
Servicios aseo externo	30.000	35.352	5.352
Servicio notarial	845	845	0
Electricidad	42.891	42.891	0
Agua	8.833	6.924	-1.909
Gas	3.843	3.967	124
Mantenimiento y reparación de máquinas	1.963	14.531	12.568
Artículos de aseo	10.537	10.216	-321
Servicio de limpieza y lavados	1.987	1.891	-96
Servicios de desinfección	2.285	4.434	2.149
Servicio de vigilancia	51.020	60.557	9.537
Seguros generales	11.381	11.381	0
Art. de escritorio	7.757	7.757	0
Insumos de computación	5.800	4.983	-817
Tasaciones de propiedades	0	1.448	1.448





Administración

Glosa	Presupuesto 2025	Presupuesto 2026	Variación
Otros gastos generales	3.084	3.067	-17
Servicio de auditoría externa	33.364	23.431	-9.933
Gastos bancarios	7.416	10.401	2.985
Patente y contribuciones	20.291	21.687	1.396
Impuesto renta	19.133	8.503	-10.63
Ingreso por gastos de administración	-142.841	-142.841	0
Muebles y escritorios	303	2.000	1.697
Donaciones	16.560	0	-16.560
Reuniones / eventos	5.301	3.059	-2.242
Marketing	16.624	8.5	-8.124





Administración

Glosa	Presupuesto 2025	Presupuesto 2026	Variación
Comisiones de recaudación	104.195	136.215	32.020
Combustibles y lubricantes	1.415	441	-974
Internet	8.280	8.280	0
Correo y arriendo casilla	1.533	2.815	1.282
Teléfono	6.500	6.500	0
Telefonía celular	888	2.033	1.145
Aromatización ambiental	0	3.467	3.467
Arriendo dispensadores agua mineral	0	3.957	3.957
Otros gastos	3.327	0	-3.327
TOTALES	1.645.592	2.003.005	357.413



Honorarios Mesa Directiva Nacional

CARGOS	2025			2026					
	HONORARIO BRUTO	RETENCION 14,5%	ESTIPENDIO POR CARGO- Valor liquido	HONORARIO BRUTO	INCREMENTO	HONORARIO BRUTO 01-02-2026	RETENCION 15,25%	ESTIPENDIO POR CARGO- Valor liquido	INCREMENTO EN HONORARIO BRUTO %
					%				
PRESIDENTA	4.250.579	616.334	3.634.245	4.250.579	42.506	4.293.085	654.695	3.638.389	1%
VICEPRESIDENTE	2.960.280	429.241	2.531.039	2.960.280	29.603	2.989.883	455.957	2.533.926	1%
TESORERO	2.947.974	427.456	2.520.518	2.947.974	29.480	2.977.454	454.062	2.523.392	1%
SECRETARIA	2.520.904	365.531	2.155.373	2.520.904	25.209	2.546.113	388.282	2.157.831	1%
PROSECRETARIO	2.482.029	359.894	2.122.135	2.482.029	24.820	2.506.849	382.295	2.124.555	1%
PRESIDENTE REGIONAL VALPARAISO	894.242	129.665	764.577	894.242	31.298	925.540	141.145	784.396	3.5%
PRESIDENTA REGIONAL SANTIAGO	894.242	129.665	764.577	894.242	31.298	925.540	141.145	784.396	3.5%
PRESIDENTE REGIONAL CONCEPCION	894.242	129.665	764.577	894.242	31.298	925.540	141.145	784.396	3.5%
PRESIDENTE DE REGIONALES	465.007	67.426	397.581	465.007	16.275	481.282	73.396	407.887	3.5%
CONSEJEROS	159.376	23.110	136.266	159.376	5.578	164.954	25.156	139.799	3.5%
PRESIDENTES DE DEPARTAMENTOS	930.014	134.852	795.162	930.014	32.550	962.564	146.791	815.773	3.5%
SECRETARIOS DE DEPARTAMENTOS	404.528	58.657	345.871	404.528	14.158	418.686	63.850	354.837	3.5%
UDEGEN	404.528	58.657	345.871	404.528	14.158	418.686	63.850	354.837	3.5%
EDITOR CUADERNOS MEDICOS SOCIALES	348.905	50.591	298.314	348.905	12.212	361.117	55.070	306.046	3.5%



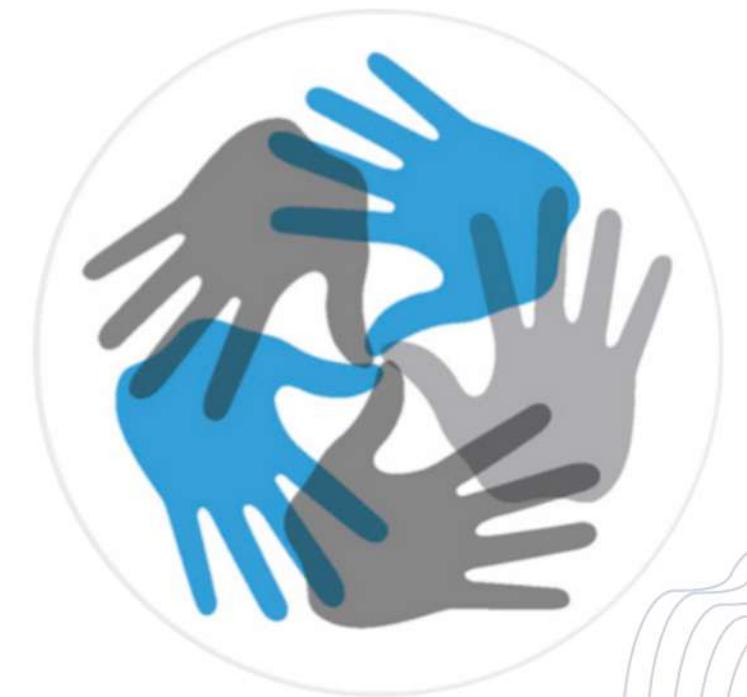
FONDO DE SOLIDARIDAD GREMIAL





Fondo de Solidaridad Gremial

Fondo de Solidaridad Gremial	Presupuesto 2025 (M\$)	Presupuesto 2026 (M\$)	Variación (M\$)
Total ingresos	8.608.186	12.318.032	3.709.846
Total gastos	8.211.346	12.318.032	4.106.686
Subtotal	396.840	0	





Fondo de Solidaridad Gremial

Fondo de Solidaridad Gremial	Presupuesto 2025 (M\$)	Presupuesto 2026 (M\$)	Variación (M\$)
Cuotas sociales	5.231.282	5.696.797	465.515
Fondo ayuda solidaria escolar	396.840	396.840	0
Recaudación préstamos	2.352.098	2.765.895	413.797
Devolución seguro escolar	193.042	0	-193.042
Devolución entre entidades relacionadas	434.924	698.499	263.576
Ingresos por cuota mortuoria	0	2.760.000	2.760.000
Total Ingresos	8.608.186	12.318.032	3.709.846



Fondo de Solidaridad Gremial

Fondo de Solidaridad Gremial	Presupuesto 2025 (M\$)	Presupuesto 2026 (M\$)	Variación (M\$)
Rescates cuota mortuoria	700.000	900.000	200.000
Beneficio cuota mortuoria	1.992.696	1.999.860	7.164
Tot. gastos cuota mortuoria y rescate	2.692.696	2.899.860	207.164
Prima cuota mortuoria	0	2.382.806	2.382.806
Total prima, rescate y cta. mortuoria	2.692.696	5.282.666	2.589.970



Devolución Seguro
Cuota Mortuoria
esperada
UF 69.000





Fondo de Solidaridad Gremial

Fondo de Solidaridad Gremial	Presupuesto 2025 (M\$)	Presupuesto 2026 (M\$)	Variación (M\$)
Aporte cursos - diplomados - magíster	250.000	350.000	100.000
Beneficio seguro escolar externo	404.595	408.000	3.405
SOAP	95.000	95.000	0
Beneficio natalidad	210.000	210.000	0
Beneficio lentes	230.000	232.848	2.848
Beneficio incapacidad	1.100.000	1.100.000	0
Beneficio ayuda viuda	165.000	219.600	54.600
Beneficio prótesis dental	120.000	120.000	0
Beneficio ayuda artesanía	1.000	1.000	0
Beneficio audífonos	15.000	15.000	0
Beneficio silla de ruedas	5.000	5.000	0



Beneficio médico lentes ópticos aumentó a **\$120.000.-**



Beneficios médicos Ay. Dental aumentó a **\$140.000.-**

Beneficio Ay. Viudas aumentó a **\$300.000.-**





Fondo de Solidaridad Gremial




Fondo de Solidaridad Gremial	Presupuesto 2025 (M\$)	Presupuesto 2026 (M\$)	Variación (M\$)
Beneficio ap. medicamentos mayores	30.000	30.000	0
Beneficio seguro escolar	50.000	50.000	0
Beneficio vacuna virus papiloma humano (vph)	0	33.333	33.333
Beneficio vacuna virus respiratorio sincial (vrs)	0	33.333	33.333
Beneficio vacuna herpes zóster	0	33.333	33.333
Fondo de reserva (beneficio salud mental catastrófico)	0	300.000	300.000
Premios F.S.G.	70.000	70.000	0
Tot. beneficios directo médicos	2.745.595	3.306.448	560.853



Vacuna Contra el Papiloma Humano (VPH):

- Hasta los 45 años.
- Valor Vacuna: \$155.664.
- Cantidad de dosis: 3.

Vacuna contra el Virus Respiratorio Sincial (VRS):

-  Desde 60 años hasta 90 años.
-  Valor Vacuna \$268.767.-
-  Cantidad de dosis 2



Vacuna Contra el Herpes Zoster:

- Desde 60 años hasta 90 años.
- Valor Vacuna \$246.568.
- Cantidad de dosis 2



Fondo de Solidaridad Gremial

Fondo de Solidaridad Gremial	Presupuesto 2025 (M\$)	Presupuesto 2026 (M\$)	Variación (M\$)
Gastos de recursos humanos - indemnización	271.007	281.013	10.006
Gastos de administración departamento	54.860	56.333	1.473
Gastos bancarios e impuesto	252.000	321.000	69.000

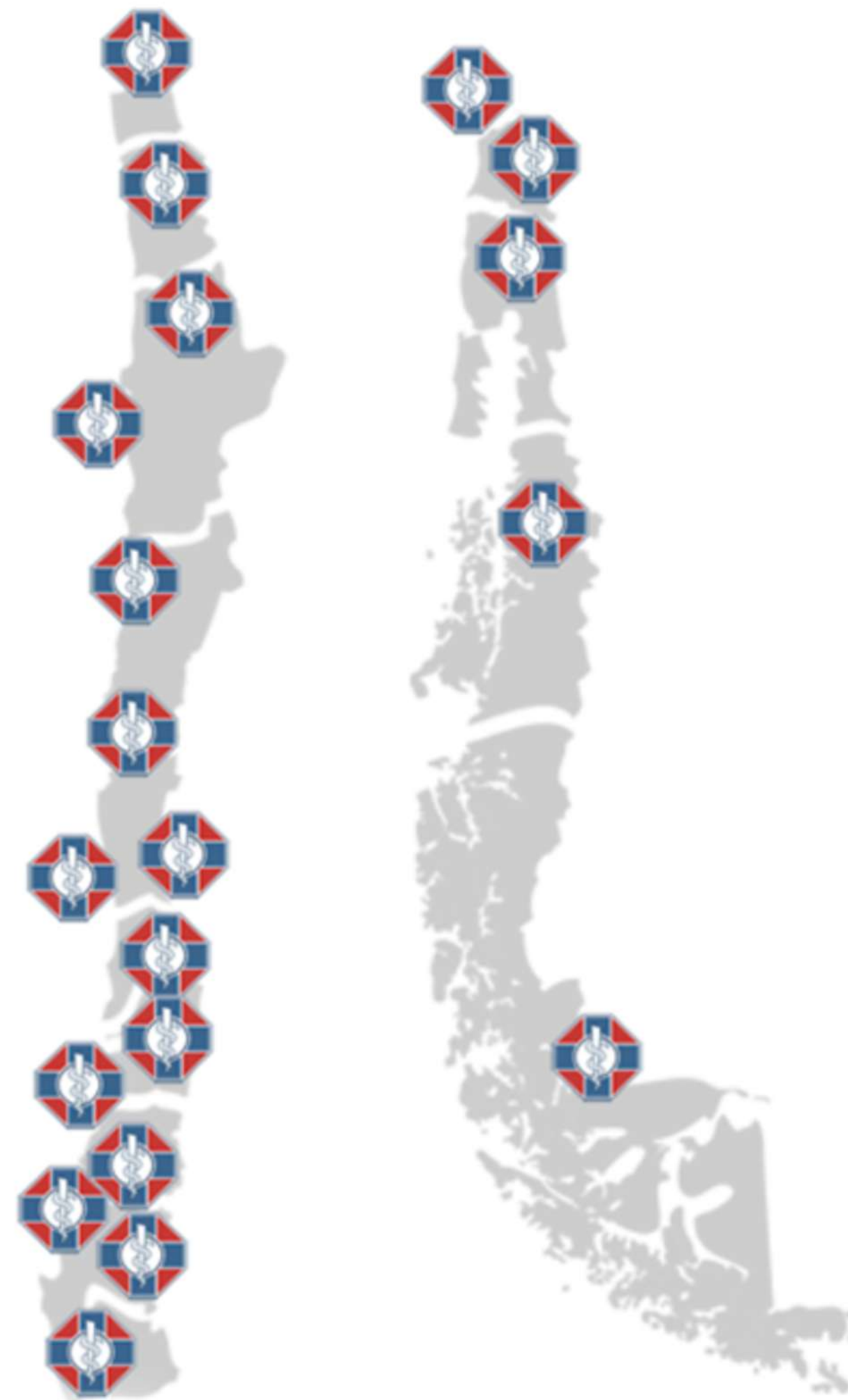


Fondo de Solidaridad Gremial

Fondo de Solidaridad Gremial	Presupuesto 2025 (M\$)	Presupuesto 2026 (M\$)	Variación (M\$)
Aporte Consejo Nacional	147.135	152.284	5.150
Agrupación Médicos mayores (Devolución Favorable del Seguro)	177.754	136.560	-41.194
Aporte varios	10.300	10.300	0
Total otros aportes	335.189	299.144	-36.044
Ayudas solidarias afiliados	1.800.000	2.706.427	906.427
Timbre y Estampillas	60.000	65.000	5.000
Préstamos entregados	1.860.000	2.771.427	911.427
Total Gastos	8.211.346	12.318.032	4.106.686



CONSEJOS REGIONALES





Valores Disponibles - Otros ingresos

REGIONAL	SALDO BANCO AL 31-12-2025	INVERSIONES	OTROS INGRESOS	TOTALES
ARICA	21.135	0	7.561	28.696
IQUIQUE	1.792	1.420	12.698	15.910
EL LOA	154.196	0	109	154.305
ANTOFAGASTA	200.568	7.415	73.119	281.102
ATACAMA	2.763	9.473	0	12.236
LA SERENA	31.480	253.890	4.159	289.529
ACONCAGUA	75.132	0	0	75.132
VALPARAÍSO	17.532	0	24.532	42.064
SANTIAGO	14.441	288.041	0	302.482
O`HIGGINS	30.095	102.136	8.130	140.361
MAULE	26.318	0	5.336	31.654
CHILLÁN	35.831	27.769	27.932	91.532
CONCEPCIÓN	137.302	778.021	4.494	919.817
LOS ANGELES	319.783	0	3.363	323.146
ARAUCANÍA	486.278	148.223	21.523	656.024
LOS RIOS	130.649	267.584	1.979	400.212
OSORNO	54.839	0	15.053	69.892
PUERTO MONTT	4.189	0	18.362	22.551
AYSÉN	20.847	0	10.191	31.038
MAGALLANES	31.006	15.630	12.146	58.782
TOTALES	1.796.176	1.899.602	250.687	3.946.465

Se indican los saldos disponible de las cuentas corrientes de los regionales al 31-12-2025.

Inversiones en depósitos a plazo y otros.

Los otros ingresos corresponden al uso de instalaciones tanto de médicos colegiados como de externos.





Día del Médico

REGIONAL	M\$ 2024	M\$ 2025
ARICA	17.238	10.847
IQUIQUE	24.332	21.111
EL LOA	9.600	15.221
ANTOFAGASTA	28.541	30.923
ATACAMA	31.212	30.914
LA SERENA	27.532	31.723
ACONCAGUA	25.201	22.047
VALPARAISO	99.589	86.094
SANTIAGO	164.432	142.951
O'HIGGINS	42.493	46.317
MAULE	32.534	44.490
CHILLÁN	30.766	38.515
CONCEPCION	35.322	28.107
LOS ANGELES	13.292	18.650
ARAUCANIA	71.413	80.028
LOS RIOS	31.815	37.144
OSORNO	13.916	10.887
PUERTO MONTT	14.569	18.929
AYSEN	7.680	15.076
MAGALLANES	19.330	19.934
TOTALES	740.807	749.907

Los Consejos Regionales organizan su propia fiesta, dirigida a médicos colegiados con sus cuotas al día.

Esta celebración incluye cena o cóctel, humoristas, bandas de música en vivo, sorteo de premios y un reconocimiento especial a la trayectoria profesional por **(25 y 50 años de servicio)** y entrega de distinciones gremiales.





Honorarios Gremiales

REGIONAL	M\$
SANTIAGO	190.763
O`HIGGINS	33.240
ARAUCANÍA	6.033
PUERTO MONTT	9.315
TOTALES	239.351

Corresponden a compensaciones y asignaciones definidas por cada consejo regional.





Clasificación

CLASIFICACIÓN	MONTO PERCÁPITA	RANGO AFILIADOS AL DIA +LIBERADOS
PEQUEÑOS	\$70.000	0-700
MEDIANOS	\$65.000	700-2.500
GRANDES	\$53.500	2.500-100.000
H.C.N	\$40.000	

REGIONAL	CLASIFICACIÓN
ARICA	PEQUEÑOS
IQUIQUE	PEQUEÑOS
EL LOA	PEQUEÑOS
ATACAMA	PEQUEÑOS
ACONCAGUA	PEQUEÑOS
LOS ANGELES	PEQUEÑOS
OSORNO	PEQUEÑOS
AYSEN	PEQUEÑOS
MAGALLANES	PEQUEÑOS
ANTOFAGASTA	MEDIANOS
LA SERENA	MEDIANOS
O`HIGGINS	MEDIANOS
MAULE	MEDIANOS
CHILLÁN	MEDIANOS
ARAUCANIA	MEDIANOS
LOS RIOS	MEDIANOS
PUERTO MONTT	MEDIANOS
VALPARAISO	GRANDE
SANTIAGO	GRANDE
CONCEPCION	GRANDE
CONSEJO NACIONAL	H.C.N



Principios orientadores

- Los gastos de RRHH (remuneraciones, bonos, finiquitos, etc.), Gastos Generales de Sedes, Deudas varias (hipotecarias, FSG, etc) y mantención/inversiones estarán cubiertos para todo el año, imputados a cada Regional pero con una gestión de pagos centralizada ergo no se distribuirán a regiones.
- Los gastos denominados gremiales de nivel nacional serán cubiertos con una distribución que asciende a un per cápita anual de \$40.000 por cada colegiado en cuotas mensuales correspondientes a 1/12 calculadas en base a afiliados pagadores al corte del último día del mes previo





Principios orientadores

- Los gastos denominados gremiales de nivel regional serán cubiertos con una distribución que asciende a un per cápita anual de \$53.500 para grandes Regionales (Stgo, Conce, Valpo.); \$65.000 para Regionales medianos; y \$70.000 para Regionales pequeños (<700) por cada colegiado en cuotas mensuales correspondientes a 1/12 calculadas en base a afiliados pagadores al corte del último día del mes previo.
- La morosidad que se vaya recuperando será distribuída a los Regionales que correspondan, en la remesa siguiente al mes en que se hayan recuperado dichos fondos pendientes de pago.





Principios orientadores

- Los gastos no gremiales no pueden ser incrementados de forma unilateral por los Consejos Regionales sin discutirlos con el nivel nacional, especialmente cuando se trata de nuevas contrataciones o reemplazos extensos en condiciones excepcionales.
- Los fondos que se liberen por término de obligaciones con el FSG y/o hipotecarias irán generando fondos que como HCN deberemos destinar pero que esperamos permita fondos concursables periódicos.
- No se pueden definir localmente nuevos honorarios para dirigentes mientras no se tome una decisión de política nacional aplicable a todos los Consejos Regionales.



Presupuestos consolidado

				PROPUESTA DISTRIBUCIÓN PERCAPITA									
REGIONAL	AFILIADOS AL DIA + LIBERADOS	GASTOS DE LA ACTIVIDAD	PERCÁPITA	CLASIFICACIÓN	VALOR PERCAPITA	PROPUESTA	VARIACIÓN	GASTOS DE RRHH	PERCÁPITA	GASTOS DE SEDE +DEUDA VARIAS	PERCÁPITA	TOTAL GASTOS	PERCÁPITA TOTAL GASTOS
ARICA	312	16.551	53	PEQUEÑOS	70	21.871	5.320	108.153	346	21.693	69	146.397	469
IQUIQUE	386	22.620	59	PEQUEÑOS	70	27.039	4.419	91.204	236	103.972	269	217.796	564
EL LOA	192	23.210	121	PEQUEÑOS	70	13.407	-9.803	18.550	97	6.459	34	48.219	252
ANTOFAGASTA	708	58.225	82	MEDIANOS	65	46.042	-12.183	111.778	158	30.365	43	200.368	283
ATACAMA	354	47.705	135	PEQUEÑOS	70	24.792	-22.913	46.448	131	7.017	20	101.170	286
LA SERENA	1.294	85.152	66	MEDIANOS	65	84.086	-1.066	92.311	71	40.644	31	218.107	169
ACONCAGUA	419	27.560	66	PEQUEÑOS	70	29.361	1.801	28.895	69	43.331	103	99.786	238
VALPARAISO	3.042	164.141	54	GRANDE	53.5	162.748	-1.393	191.487	63	196.488	65	552.116	181
SANTIAGO	19.982	1.076.849	54	GRANDE	53.5	1.069.050	-7.799	1.264.969	63	521.304	26	2.863.122	143
O` HIGGINS	1.233	109.088	88	MEDIANOS	65	80.122	-28.966	114.981	93	37.528	30	261.597	212
MAULE	1.542	99.026	64	MEDIANOS	65	100.222	1.196	111.734	72	54.427	35	265.187	172
CHILLÁN	773	53.374	69	MEDIANOS	65	50.215	-3.159	82.152	106	28.09	36	163.616	212
CONCEPCION	2.672	66.722	25	GRANDE	53.5	142.941	76.219	160.144	60	66.827	25	293.693	110
LOS ANGELES	518	28.758	56	PEQUEÑOS	70	36.252	7.494	80.054	155	28.449	55	137.261	265
ARAUCANIA	1.936	119.509	62	MEDIANOS	65	125.816	6.307	180.593	93	68.984	36	369.086	191
LOS RIOS	954	78.410	82	MEDIANOS	65	62.039	-16.371	54.065	57	55.010	58	187.485	196
OSORNO	462	21.349	46	PEQUEÑOS	70	32.357	11.008	49.700	108	53.342	115	124.391	269
PUERTO MONTT	1.160	54.525	47	MEDIANOS	65	75.392	20.867	123.765	107	82.532	71	260.822	225
AYSEN	279	23.662	85	PEQUEÑOS	70	19.549	-4.113	44.073	158	22.678	81	90.413	324
MAGALLANES	419	33.937	81	PEQUEÑOS	70	29.361	-4.576	45.981	110	20.403	49	100.321	239
TOTALES	38,638	2.210.373	70			2.232.662	22.289	3.001.037	118	1.489.543	63	6.700.953	250

RESUMEN	INGRESOS						GASTOS				
REGIONAL	APORTE GASTOS GREMIAL	APORTE RRHH	APORTE GASTO SEDE	OTROS INGRESOS	APORTE MDN	TOTAL INGRESOS	GASTOS DE LA ACTIVIDAD GREMIAL	GASTOS DE RRHH	GASTOS DE SEDE +DEUDA VARIAS INVERSIÓN	TOTAL GASTOS	NETO
ARICA	21.871	108.153	15.892	5.801		151.717	16.551	108.153	21.693	146.397	5.320
IQUIQUE	27.039	91.204	91.274	12.698		222.215	22.620	91.204	103.972	217.796	4.419
EL LOA	13.407	18.550	4.986	1.473	9.803	48.219	23.210	18.550	6.459	48.219	0
ANTOFAGASTA	46.042	111.778	30.365	73.119		261.304	58.225	111.778	30.365	200.368	60.936
ATACAMA	24.792	46.448	7.017	0	22.913	101.17	47.705	46.448	7.017	101.170	0
LA SERENA	84.086	92.311	36.485	4.159	1.066	218.107	85.152	92.311	40.644	218.107	0
ACONCAGUA	29.361	28.895	43.331	0		101.587	27.56	28.895	43.331	99.786	1.801
VALPARAISO	162.748	191.487	171.957	24.531	1.393	552.116	164.141	191.487	196.488	552.116	0
SANTIAGO	1.069.050	1.264.969	498.171	23.133	7.799	2.863.122	1.076.849	1.264.969	521.304	2.863.122	0
O`HIGGINS	80.122	114.981	37.528	0	28.966	261.597	109.088	114.981	37.528	261.597	0
MAULE	100.222	111.734	25.996	28.431		266.383	99.026	111.734	54.427	265.187	1.196
CHILLÁN	50.215	82.152	158	27.932	3.159	163.616	53.374	82.152	28.090	163.616	0
CONCEPCION	142.941	160.144	60.625	6.202		369.912	66.722	160.144	66.827	293.693	76.219
LOS ANGELES	36.252	80.054	25.086	3.363		144.755	28.758	80.054	28.449	137.261	7.494
ARAUCANIA	125.816	180.593	47.461	21.523		375.393	119.509	180.593	68.984	369.086	6.307
LOS RIOS	62.039	54.065	10.239	44.771	16.371	187.485	78.410	54.065	55.010	187.485	0
OSORNO	32.357	49.700	8.289	45.053		135.399	21.349	49.700	53.342	124.391	11.008
PUERTO MONTT	75.392	123.765	64.17	18.362		281.689	54.525	123.765	82.532	260.822	20.867
AYSEN	19.549	44.073	12.487	10.191	4.113	90.413	23.662	44.073	22.678	90.413	0
MAGALLANES	29.361	45.981	8.257	12.146	4.576	100.321	33.937	45.981	20.403	100.321	0
TOTALES	2.232.662	3.001.037	1.199.774	362.888	100.159	6.896.520	2.210.373	3.001.037	1.489.543	6.700.953	195.567



RESUMEN PRESUPUESTO 2026

INGRESOS	M\$
Aporte distribucion para gasto gremial	21.871
Aporte Recursos Humanos	108.153
Aporte Gasto Sede	15.892
Otros Ingresos	5.801
TOTAL INGRESOS	151.717
GASTOS	M\$
Gastos de la actividad gremial	16.551
Gastos de recursos humanos	108.153
Gastos sede	21.693
TOTAL GASTOS	146.397
RESUMEN	M\$
TOTAL INGRESOS	151.717
TOTAL GASTOS	146.397
Superavit / (Déficit)	5.320

GASTOS DE LA ACTIVIDAD GREMIAL

CLASIFICACIÓN	M\$
Día del Médico 2026	13.112
Reuniones y eventos gremiales	1.094
Pasajes y viáticos	525
Aportes, becas y capítulos	265
Otros gastos gremiales	1.555
TOTAL GASTOS DE LA ACTIVIDAD GREMIAL	16.551

GASTOS DE RECURSO HUMANO

CLASIFICACIÓN	M\$
Costos fijos	68.644
Costos variables	14.175
Honorarios	25.333
TOTAL	108.153

GASTOS DE SEDE

CLASIFICACIÓN	M\$
Servicios Básicos	11.860
Seguros	911
Gastos administrativos e insumos de oficina	4.403
Mantenciones	3.737
Comisiones	657
Impuestos	126
TOTAL	21.693



Iquique

RESUMEN PRESUPUESTO 2026

INGRESOS	M\$
Aporte distribucion para gasto gremial	27.039
Aporte Recursos Humanos	91.204
Aporte Gasto Sede	91.274
Otros Ingresos	12.698
TOTAL INGRESOS	222.215
GASTOS	M\$
Gastos de la actividad gremial	22.620
Gastos de recursos humanos	91.204
Gastos de sede y Créditos	103.972
TOTAL GASTOS	217.796
RESUMEN	M\$
TOTAL INGRESOS	222.215
TOTAL GASTOS	217.796
Superavit / (Déficit)	4.419

GASTOS DE LA ACTIVIDAD GREMIAL

CLASIFICACIÓN	M\$
Día del Médico 2026	22.221
Reuniones y eventos gremiales	399
TOTAL GASTOS DE LA ACTIVIDAD GREMIAL	22.620

GASTOS DE RECURSO HUMANO

CLASIFICACIÓN	M\$
Costos fijos	10.890
Costos variables	2.753
Honorarios	77.561
TOTAL	91.204

GASTOS DE SEDE Y CRÉDITOS

CLASIFICACIÓN	M\$
Servicios Básicos	33.894
Seguros	2.200
Gastos administrativos e insumos de oficina	4.551
Mantenciones	10.041
Comisiones	1.192
Impuestos y contribuciones	33.704
CREDITO HIPOTECARIO	18.391
TOTAL	103.972



INGRESOS	M\$
Aporte distribucion para gasto gremial	13.407
Aporte Recursos Humanos	18.550
Aporte Gasto Sede	4.986
Aporte Consejo Nacional	9,803
Otros Ingresos	1.473
TOTAL INGRESOS	48.419
GASTOS	M\$
Gastos de la actividad gremial	23.210
Gastos de recursos humanos	18.550
Gastos sede	6.459
TOTAL GASTOS	48.219
RESUMEN	M\$
TOTAL INGRESOS	48.419
TOTAL GASTOS	48.219
Superavit / (Déficit)	0

GASTOS DE LA ACTIVIDAD GREMIAL

CLASIFICACIÓN	M\$
Día del Médico 2026	16.361
Reuniones y eventos gremiales	5.595
Otros gastos gremiales	1.254
TOTAL GASTOS DE LA ACTIVIDAD GREMIAL	23.210

GASTOS DE RECURSO HUMANO

CLASIFICACIÓN	M\$
Costos fijos	12.935
Honorarios	5.614
TOTAL	18.550

GASTOS DE SEDE

CLASIFICACIÓN	M\$
Servicios Básicos	1.428
Seguros	269
Gastos administrativos e insumos de oficina	3.454
Mantenciones	518
Comisiones	437
Impuestos y contribuciones	354
TOTAL	6.459



Antofagasta

RESUMEN PRESUPUESTO 2026

INGRESOS	M\$
Aporte distribucion para gasto gremial	46.042
Aporte Recursos Humanos	111.778
Aporte Gasto Sede	30.365
Otros Ingresos	73.119
TOTAL INGRESOS	261.304
GASTOS	M\$
Gastos de la actividad gremial	58.225
Gastos de recursos humanos	111.778
Gastos sede	30.365
TOTAL GASTOS	200.368
RESUMEN	M\$
TOTAL INGRESOS	261.304
TOTAL GASTOS	200.368
Superavit / (Déficit)	60.936

GASTOS DE LA ACTIVIDAD GREMIAL

CLASIFICACIÓN	M\$
Día del Médico 2026	34.003
Reuniones y eventos gremiales	14.392
Pasajes y viáticos	3.536
Aportes, becas y capítulos	923
Otros gastos gremiales	5.371
TOTAL GASTOS DE LA ACTIVIDAD GREMIAL	58.225

GASTOS DE RECURSO HUMANO

CLASIFICACIÓN	M\$
Costos fijos	54.575
Costos variables	7.447
Honorarios	49.756
TOTAL	111.778

GASTOS DE SEDE

CLASIFICACIÓN	M\$
Servicios Básicos	4.652
Seguros	1.041
Gastos administrativos e insumos de oficina	7.949
Mantenciones	2.531
Comisiones	1.729
Impuestos y contribuciones	12.463
TOTAL	30.365



Atacama

RESUMEN PRESUPUESTO 2026

INGRESOS	M\$
Aporte distribución para gasto gremial	24.792
Aporte Recursos Humanos	46.448
Aporte Consejo Nacional	22913
Aporte Gasto Sede	7.017
TOTAL INGRESOS	101.17
GASTOS	M\$
Gastos de la actividad gremial	47.705
Gastos de recursos humanos	46.448
Gastos sede	7.017
TOTAL GASTOS	101.170
RESUMEN	M\$
TOTAL INGRESOS	101.17
TOTAL GASTOS	101.170
Superavit / (Déficit)	0

GASTOS DE LA ACTIVIDAD GREMIAL

CLASIFICACIÓN	M\$
Día del Médico 2026	31.620
Reuniones y eventos gremiales	6.373
Pasajes y viáticos	3.159
Aportes, becas y capítulos	4.313
Otros gastos gremiales	2.241
TOTAL GASTOS DE LA ACTIVIDAD GREMIAL	47.705

GASTOS DE RECURSO HUMANO

CLASIFICACIÓN	M\$
Costos fijos	31.013
Costos variables	8.158
Honorarios	7.278
TOTAL	46.448

GASTOS DE SEDE

CLASIFICACIÓN	M\$
Servicios Básicos	2.350
Seguros	533
Gastos administrativos e insumos de oficina	2.547
Comisiones	589
Impuestos y contribuciones	998
TOTAL	7.017



INGRESOS	M\$
Aporte distribucion para gasto gremial	84.086
Aporte Recursos Humanos	92.311
Aporte Consejo Nacional	1.066
Aporte Gasto Sede	36.485
Otros Ingresos	4.159
TOTAL INGRESOS	218.107
GASTOS	M\$
Gastos de la actividad gremial	85.152
Gastos de recursos humanos	92.311
Gastos sede	40.644
TOTAL GASTOS	218.107
RESUMEN	M\$
TOTAL INGRESOS	218.107
TOTAL GASTOS	218.107
Superavit / (Déficit)	0

GASTOS DE LA ACTIVIDAD GREMIAL

CLASIFICACIÓN	M\$
Día del Médico 2026	34.043
Reuniones y eventos gremiales	17.035
Pasajes y viáticos	1.168
Aportes, becas y capítulos	10.350
Otros gastos gremiales	22.556
TOTAL GASTOS DE LA ACTIVIDAD GREMIAL	85.152

GASTOS DE RECURSO HUMANO

CLASIFICACIÓN	M\$
Costos fijos	62.650
Costos variables	23.008
Honorarios	6.653
TOTAL	92.311

GASTOS DE SEDE

CLASIFICACIÓN	M\$
Servicios Básicos	12.107
Seguros	335
Gastos administrativos e insumos de oficina	12.068
Mantenciones	12.574
Comisiones	2.324
Impuestos y contribuciones	1.235
TOTAL	40.644



Aconcagua

RESUMEN PRESUPUESTO 2026

INGRESOS	M\$
Aporte distribucion para gasto gremial	29.361
Aporte Recursos Humanos	28.895
Aporte Gasto Sede	43.331
TOTAL INGRESOS	101.587
GASTOS	M\$
Gastos de la actividad gremial	27.561
Gastos de recursos humanos	28.895
Gastos de sede y Créditos	43.331
TOTAL GASTOS	99.355
RESUMEN	M\$
TOTAL INGRESOS	101.587
TOTAL GASTOS	99.355
Superavit / (Déficit)	1.801

GASTOS DE LA ACTIVIDAD GREMIAL

CLASIFICACIÓN	M\$
Día del Médico 2026	24.817
Reuniones y eventos gremiales	1.690
Pasajes y viáticos	565
Aportes, becas y capítulos	207
Otros gastos gremiales	282
TOTAL GASTOS DE LA ACTIVIDAD GREMIAL	27.561

GASTOS DE RECURSO HUMANO

CLASIFICACIÓN	M\$
Costos fijos	17.691
Costos variables	3.765
Honorarios	7.439
TOTAL	28.895

GASTOS DE SEDE Y CRÉDITOS

CLASIFICACIÓN	M\$
Servicios Básicos	5.238
Seguros	463
Gastos administrativos e insumos de oficina	12.833
Mantenciones	4.714
Comisiones	953
Impuestos y contribuciones	2.058
CREDITO BANCO INTERNACIONAL	17.072
TOTAL	43.331



Valparaíso

RESUMEN PRESUPUESTO 2026

INGRESOS	M\$
Aporte distribución para gasto gremial	162.748
Aporte Recursos Humanos	191.487
Aporte Gasto Sede	171.957
Aporte Consejo Nacional	1.393
Otros Ingresos	24.531
TOTAL INGRESOS	552.116
GASTOS	M\$
Gastos de la actividad gremial	164.141
Gastos de recursos humanos	191.487
Gastos de sede y Créditos	196.488
TOTAL GASTOS	552.116
RESUMEN	M\$
TOTAL INGRESOS	552.116
TOTAL GASTOS	552.116
Superavit / (Déficit)	0

GASTOS DE LA ACTIVIDAD GREMIAL

CLASIFICACIÓN	M\$
Día del Médico 2026	95.896
Reuniones y eventos gremiales	58.077
Pasajes y viáticos	752
Aportes, becas y capítulos	735
Otros gastos gremiales	8.681
TOTAL GASTOS DE LA ACTIVIDAD GREMIAL	164.141

GASTOS DE RECURSO HUMANO

CLASIFICACIÓN	M\$
Costos fijos	124.724
Costos variables	20.922
Honorarios	45.842
TOTAL	191.487

GASTOS DE SEDE Y CRÉDITOS

CLASIFICACIÓN	M\$
Servicios Básicos	8.641
Seguros	1.413
Gastos administrativos e insumos de oficina	13.029
Mantenciones	3.395
Comisiones	7.229
Impuestos y contribuciones	8.649
CREDITO FSG	92.653
CREDITO HIPOTECARIO	61.479
TOTAL	196.488



Santiago

RESUMEN PRESUPUESTO 2026

INGRESOS	M\$
Aporte distribucion para gasto gremial	1.069.050
Aporte Recursos Humanos	1.264.969
Aporte Consejo Nacional	7.798
Aporte Gasto Sede	521.303
TOTAL INGRESOS	2.863.120
GASTOS	M\$
Gastos de la actividad gremial	1.076.849
Gastos de recursos humanos	1.264.969
Gastos generales y financieros	521.303
TOTAL GASTOS	2.863.121
RESUMEN	M\$
TOTAL INGRESOS	2.863.120
TOTAL GASTOS	2.863.120
Superavit / (Déficit)	0

GASTOS DE LA ACTIVIDAD GREMIAL

CLASIFICACIÓN	M\$
Día del Médico 2026	160.000
Honorarios gremiales	190.763
Aportes gremiales	179.960
Otros gastos gremiales	546.125
TOTAL GASTOS DE LA ACTIVIDAD GREMIAL	1.076.849

GASTOS DE RECURSO HUMANO

CLASIFICACIÓN	M\$
Costos fijos	1.012.371
Costos variables	250.114
Honorarios	2.484
TOTAL	1.264.969

GASTOS GENERALES Y FINANCIEROS

CLASIFICACIÓN	M\$
Servicios Básicos	43.507
Seguros	4.410
Gastos administrativos y financieros	404.814
Mantenciones	25.692
Comisiones	42.880
TOTAL	521.303



INGRESOS	M\$
Aporte distribucion para gasto gremial	80.122
Aporte Recursos Humanos	114.981
Aporte Consejo Nacional	28.966
Aporte Gasto Sede	37.528
TOTAL INGRESOS	261.597
GASTOS	M\$
Gastos de la actividad gremial	109.088
Gastos de recursos humanos	114.981
Gastos sede	37.528
TOTAL GASTOS	261.597
RESUMEN	M\$
TOTAL INGRESOS	261.597
TOTAL GASTOS	261.597
Superavit / (Déficit)	0

GASTOS DE LA ACTIVIDAD GREMIAL

CLASIFICACIÓN	M\$
Día del Médico 2026	46.652
Reuniones y eventos gremiales	8.968
Pasajes y viáticos	14
Honorarios gremiales	33.240
Aportes, becas y capítulos	10.074
Otros gastos gremiales	10.140
TOTAL GASTOS DE LA ACTIVIDAD GREMIAL	109.088

GASTOS DE RECURSO HUMANO

CLASIFICACIÓN	M\$
Costos fijos	77.545
Costos variables	24.229
Honorarios	13.207
TOTAL	114.981

GASTOS DE SEDE

CLASIFICACIÓN	M\$
Servicios Básicos	17.634
Seguros	1.181
Gastos administrativos e insumos de oficina	9.671
Mantenciones	5.839
Comisiones	2.407
Contribuciones	796
TOTAL	37.528





INGRESOS	M\$
Aporte distribucion para gasto gremial	100.222
Aporte Recursos Humanos	111.734
Aporte Gasto Sede	25.996
Otros Ingresos	28.431
TOTAL INGRESOS	266.383
GASTOS	M\$
Gastos de la actividad gremial	99.026
Gastos de recursos humanos	111.734
Gastos de sede y Créditos	54.427
TOTAL GASTOS	265.187
RESUMEN	M\$
TOTAL INGRESOS	266.383
TOTAL GASTOS	265.187
Superavit / (Déficit)	1.196

GASTOS DE LA ACTIVIDAD GREMIAL

CLASIFICACIÓN	M\$
Día del Médico 2026	49.684
Reuniones y eventos gremiales	24.796
Pasajes y viáticos	1.094
Aportes, becas y capítulos	10.488
Otros gastos gremiales	12.964
TOTAL GASTOS DE LA ACTIVIDAD GREMIAL	99.026

GASTOS DE RECURSO HUMANO

CLASIFICACIÓN	M\$
Costos fijos	95.849
Costos variables	12.339
Honorarios	3.546
TOTAL	111.734

GASTOS DE SEDE Y CRÉDITOS

CLASIFICACIÓN	M\$
Servicios Básicos	15.135
Seguros	1.919
Gastos administrativos e insumos de oficina	9.977
Mantenciones	4.565
Comisiones	3.229
OBLIGACIONES BANCO BBVA	19.602
TOTAL	54.427



INGRESOS	M\$
Aporte distribución para gasto gremial	50.215
Aporte Recursos Humanos	82.152
Aporte Gasto Sede	158
Aporte Consejo Nacional	3.159
Otros Ingresos	27.932
TOTAL INGRESOS	163.616
GASTOS	M\$
Gastos de la actividad gremial	53.374
Gastos de Recursos Humanos	82.152
Gastos sede	28.090
TOTAL GASTOS	163.616
RESUMEN	M\$
TOTAL INGRESOS	163.616
TOTAL GASTOS	163.616
Superavit / (Déficit)	0

GASTOS DE LA ACTIVIDAD GREMIAL

CLASIFICACIÓN	M\$
Día del Médico 2026	43.675
Reuniones y eventos gremiales	5.005
Pasajes y viáticos	2.087
Aportes, becas y capítulos	1.415
Otros gastos gremiales	1.191
TOTAL GASTOS DE LA ACTIVIDAD GREMIAL	53.374

GASTOS DE RECURSO HUMANO

CLASIFICACIÓN	M\$
Costos fijos	63.786
Costos variables	16.866
Honorarios	1.500
TOTAL	82.152

GASTOS DE SEDE

CLASIFICACIÓN	M\$
Servicios Básicos	9.265
Seguros	1.097
Gastos administrativos e insumos de oficina	7.552
Mantenciones	3.336
Comisiones	1.398
Impuestos y contribuciones	5.442
TOTAL	28.090





Concepción

RESUMEN PRESUPUESTO 2026

INGRESOS	M\$
Aporte distribución para gasto gremial	142.941
Aporte Recursos Humanos	160.144
Aporte Gasto Sede	60.625
Otros Ingresos	6.202
TOTAL INGRESOS	369.912
GASTOS	M\$
Gastos de la actividad gremial	66.722
Gastos de recursos humanos	160.144
Gastos sede	66.827
TOTAL GASTOS	293.693
RESUMEN	M\$
TOTAL INGRESOS	369.912
TOTAL GASTOS	293.693
Superavit / (Déficit)	76.219

GASTOS DE LA ACTIVIDAD GREMIAL

CLASIFICACIÓN	M\$
Día del Médico 2026	31.371
Reuniones y eventos gremiales	15.888
Pasajes y viáticos	3.840
Aportes, becas y capítulos	8.079
Otros gastos gremiales	7.544
TOTAL GASTOS DE LA ACTIVIDAD GREMIAL	66.722

GASTOS DE RECURSO HUMANO

CLASIFICACIÓN	M\$
Costos fijos	123.036
Costos variables	30.494
Honorarios	6.614
TOTAL	160.144

GASTOS DE SEDE

CLASIFICACIÓN	M\$
Servicios Básicos	24.784
Seguros	4.161
Gastos administrativos e insumos de oficina	6.951
Mantenciones	13.673
Comisiones	5.508
Impuestos y contribuciones	11.750
TOTAL	66.827



Los Angeles

RESUMEN PRESUPUESTO 2026

INGRESOS	M\$
Aporte distribucion para gasto gremial	36.252
Aporte Recursos Humanos	80.054
Aporte Gasto Sede	25.086
Otros Ingresos	3.363
TOTAL INGRESOS	144.755
GASTOS	M\$
Gastos de la actividad gremial	28.758
Gastos de recursos humanos	80.054
Gastos sede	28.449
TOTAL GASTOS	137.261
RESUMEN	M\$
TOTAL INGRESOS	144.755
TOTAL GASTOS	137.261
Superavit / (Déficit)	7.494

GASTOS DE LA ACTIVIDAD GREMIAL

CLASIFICACIÓN	M\$
Día del Médico 2026	18.650
Reuniones y eventos gremiales	5.058
Pasajes y viáticos	841
Otros gastos gremiales	4.209
TOTAL GASTOS DE LA ACTIVIDAD GREMIAL	28.758

GASTOS DE RECURSO HUMANO

CLASIFICACIÓN	M\$
Costos fijos	65.835
Costos variables	12.524
Honorarios	1.695
TOTAL	80.054

GASTOS DE SEDE

CLASIFICACIÓN	M\$
Servicios Básicos	10.324
Seguros	1.747
Gastos administrativos e insumos de oficina	3.572
Mantenciones	6.588
Comisiones	1.353
Impuestos y contribuciones	4.865
TOTAL	28.449



Araucanía

RESUMEN PRESUPUESTO 2026

INGRESOS	M\$
Aporte distribución para gasto gremial	125.816
Aporte Recursos Humanos	180.593
Aporte Gasto Sede	47.461
Otros Ingresos	21.523
TOTAL INGRESOS	375.393
GASTOS	M\$
Gastos de la actividad gremial	119.509
Gastos de recursos humanos	180.593
Gastos sede	57.484
Inversiones	11.500
TOTAL GASTOS	369.086
RESUMEN	M\$
TOTAL INGRESOS	375.393
TOTAL GASTOS	369.086
Superavit / (Déficit)	6.307

GASTOS DE LA ACTIVIDAD GREMIAL

CLASIFICACIÓN	M\$
Día del Médico 2026	80.028
Reuniones y eventos gremiales	14.279
Pasajes y viáticos	193
Honorarios gremiales	6.033
Aportes, becas y capítulos	10.080
Otros gastos gremiales	8.896
TOTAL GASTOS DE LA ACTIVIDAD GREMIAL	119.509

GASTOS DE RECURSO HUMANO

CLASIFICACIÓN	M\$
Costos fijos	138.354
Costos variables	30.288
Honorarios	11.950
TOTAL	180.593

GASTOS DE SEDE

CLASIFICACIÓN	M\$
Servicios Básicos	24.899
Seguros	1.481
Gastos administrativos e insumos de oficina	11.396
Mantenciones	14.208
Comisiones	4.417
Impuestos	1.084
ACTIVO FIJO	11.500
TOTAL	68.984



Los Ríos

RESUMEN PRESUPUESTO 2026

INGRESOS	M\$
Aporte distribución para gasto gremial	62.039
Aporte Recursos Humanos	54.065
Aporte Gasto Sede	10.239
Aporte Consejo Nacional	16.371
Otros Ingresos	44.771
TOTAL INGRESOS	187.485
GASTOS	M\$
Gastos de la actividad gremial	78.410
Gastos de recursos humanos	54.065
Gastos sede	30.010
Inversiones	25.000
TOTAL GASTOS	187.485
RESUMEN	M\$
TOTAL INGRESOS	187.485
TOTAL GASTOS	187.485
Superavit / (Déficit)	0

GASTOS DE LA ACTIVIDAD GREMIAL

CLASIFICACIÓN	M\$
Día del Médico 2026	39.541
Reuniones y eventos gremiales	19.951
Pasajes y viáticos	1.169
Aportes, becas y capítulos	11.742
Otros gastos gremiales	6.007
TOTAL GASTOS DE LA ACTIVIDAD GREMIAL	78.410

GASTOS DE RECURSO HUMANO

CLASIFICACIÓN	M\$
Costos fijos	41.171
Costos variables	8.793
Honorarios	4.100
TOTAL	54.065

GASTOS DE SEDE

CLASIFICACIÓN	M\$
Servicios Básicos	8.259
Seguros	1.087
Gastos administrativos e insumos de oficina	12.769
Mantenciones	5.104
Comisiones	1.817
Impuestos	974
ACTIVO FIJO	25.000
TOTAL	55.010





INGRESOS	M\$
Aporte distribución para gasto gremial	32.357
Aporte Recursos Humanos	49.700
Aporte Gasto Sede	8.289
Otros Ingresos	45.053
TOTAL INGRESOS	135.399
GASTOS	M\$
Gastos de la actividad gremial	21.349
Gastos de recursos humanos	49.700
Gastos sede	30.572
Inversiones	22.770
TOTAL GASTOS	124.391
RESUMEN	M\$
TOTAL INGRESOS	135.399
TOTAL GASTOS	124.391
Superavit / (Déficit)	11.008

GASTOS DE LA ACTIVIDAD GREMIAL

CLASIFICACIÓN	M\$
Día del Médico 2026	12.612
Reuniones y eventos gremiales	3.518
Pasajes y viáticos	998
Aportes, becas y capítulos	795
Otros gastos gremiales	3.426
TOTAL GASTOS DE LA ACTIVIDAD GREMIAL	21.349

GASTOS DE RECURSO HUMANO

CLASIFICACIÓN	M\$
Costos fijos	32.911
Costos variables	10.492
Honorarios	6.297
TOTAL	49.700

GASTOS DE SEDE

CLASIFICACIÓN	M\$
Servicios Básicos	16.196
Seguros	228
Gastos administrativos e insumos de oficina	5.670
Mantenciones	5.401
Comisiones	882
Impuestos y contribuciones	2.196
ACTIVO FIJO	22.770
TOTAL	53.342



Puerto Montt

RESUMEN PRESUPUESTO 2026

INGRESOS	M\$
Aporte distribucion para gasto gremial	75.392
Aporte Recursos Humanos	123.765
Aporte Gasto Sede	64.170
Otros Ingresos	18.362
TOTAL INGRESOS	281.689
GASTOS	M\$
Gastos de la actividad gremial	54.525
Gastos de recursos humanos	123.765
Gastos de sede y Créditos	82.532
TOTAL GASTOS	260.822
RESUMEN	M\$
TOTAL INGRESOS	281.689
TOTAL GASTOS	260.822
Superavit / (Déficit)	20.867

GASTOS DE LA ACTIVIDAD GREMIAL

CLASIFICACIÓN	M\$
Día del Médico 2026	20.021
Reuniones y eventos gremiales	10.020
Pasajes y viáticos	4.081
Honorarios gremiales	9.315
Otros gastos gremiales	11.088
TOTAL GASTOS DE LA ACTIVIDAD GREMIAL	54.525

GASTOS DE RECURSO HUMANO

CLASIFICACIÓN	M\$
Costos fijos	96.343
Costos variables	25.387
Honorarios	2.035
TOTAL	123.765

GASTOS DE SEDE Y CRÉDITOS

CLASIFICACIÓN	M\$
Servicios Básicos	29.332
Seguros	6.201
Gastos administrativos e insumos de oficina	9.469
Mantenciones	9.704
Comisiones	2.598
Impuestos y contribuciones	11.040
CREDITO HIPOTECARIO	14.188
TOTAL	82.532



INGRESOS	M\$
Aporte distribución para gasto gremial	19.549
Aporte Recursos Humanos	44.073
Aporte Gasto Sede	12.487
Aporte Consejo Nacional	4.113
Otros Ingresos	10.191
TOTAL INGRESOS	90.413
GASTOS	M\$
Gastos de la actividad gremial	23.662
Gastos de recursos humanos	44.073
Gastos sede	22.678
TOTAL GASTOS	90.413
RESUMEN	M\$
TOTAL INGRESOS	90.413
TOTAL GASTOS	90.413
Superavit / (Déficit)	0

GASTOS DE LA ACTIVIDAD GREMIAL

CLASIFICACIÓN	M\$
Día del Médico 2026	15.076
Reuniones y eventos gremiales	6.451
Pasajes y viáticos	342
Aportes, becas y capítulos	972
Otros gastos gremiales	821
TOTAL GASTOS DE LA ACTIVIDAD GREMIAL	23.662

GASTOS DE RECURSO HUMANO

CLASIFICACIÓN	M\$
Costos fijos	31.835
Costos variables	1.164
Honorarios	11.074
TOTAL	44.073

GASTOS DE SEDE

CLASIFICACIÓN	M\$
Servicios Básicos	9.650
Seguros	453
Gastos administrativos e insumos de oficina	6.428
Mantenciones	5.469
Comisiones	678
TOTAL	22.678



Magallanes

RESUMEN PRESUPUESTO 2026

INGRESOS	M\$
Aporte distribucion para gasto gremial	29.361
Aporte Recursos Humanos	45.981
Aporte Gasto Sede	8.257
Aporte Consejo Nacional	4.576
Otros Ingresos	12.146
TOTAL INGRESOS	100.321
GASTOS	M\$
Gastos de la actividad gremial	33.937
Gastos de recursos humanos	45.981
Gastos sede	18.143
Inversiones	2.260
TOTAL GASTOS	100.321
RESUMEN	M\$
TOTAL INGRESOS	100.321
TOTAL GASTOS	100.321
Superavit / (Déficit)	0

GASTOS DE LA ACTIVIDAD GREMIAL

CLASIFICACIÓN	M\$
Día del Médico 2026	20.817
Reuniones y eventos gremiales	7481
Pasajes y viáticos	3.811
Aportes, becas y capítulos	345
Otros gastos gremiales	1.483
TOTAL GASTOS DE LA ACTIVIDAD GREMIAL	33.937

GASTOS DE RECURSO HUMANO

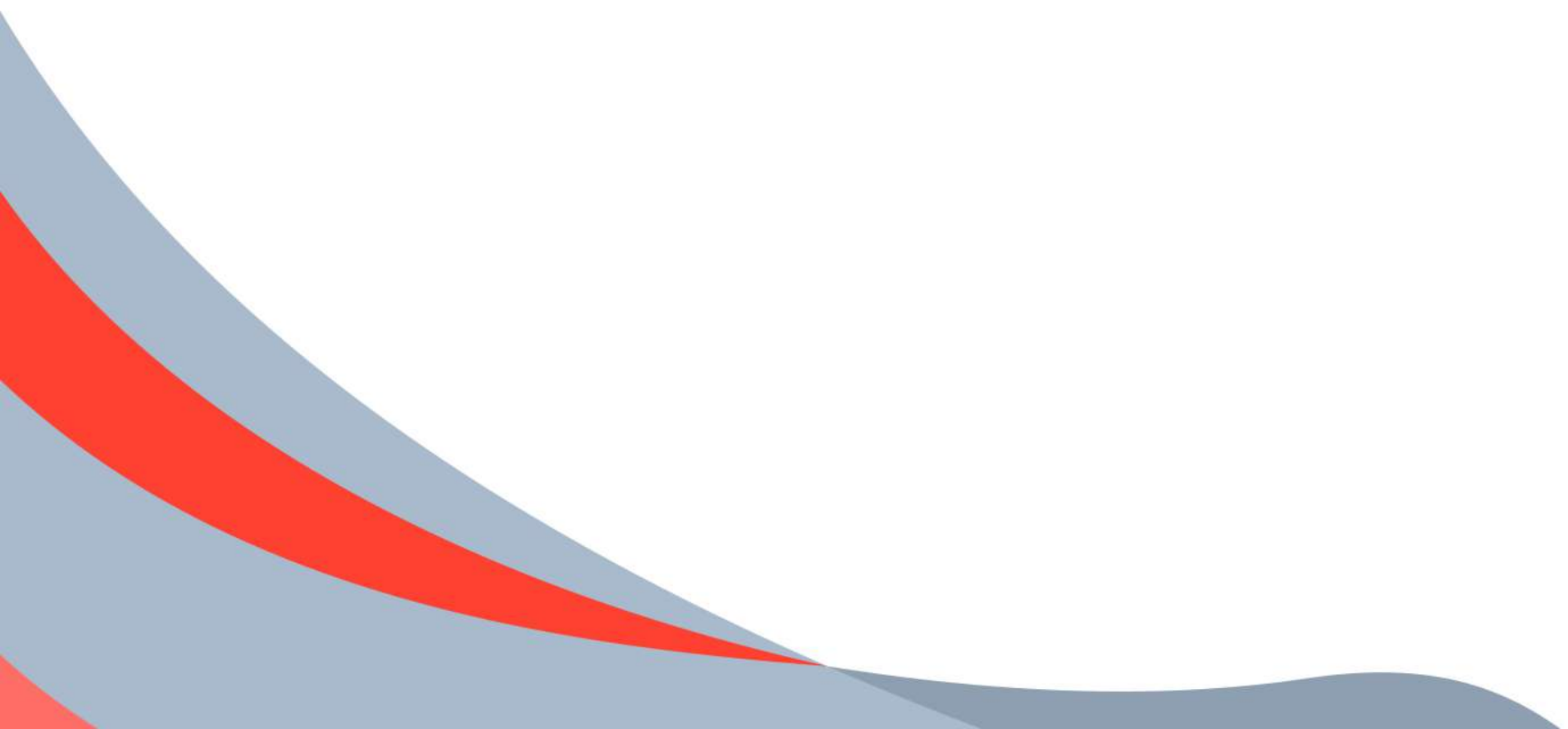
CLASIFICACIÓN	M\$
Costos fijos	28.238
Costos variables	8.150
Honorarios	9.593
TOTAL	45.981

GASTOS DE SEDE

CLASIFICACIÓN	M\$
Servicios Básicos	6.783
Seguros	603
Gastos administrativos e insumos de oficina	6.757
Mantenciones	3.187
Comisiones	659
Impuestos	154
ACTIVO FIJO	2.260
TOTAL	20.403



CLUBES DE CAMPO





CLUB MÉDICO
Colegio Médico de Chile

Club De Campo Santiago

RESUMEN PRESUPUESTO 2026

GLOSA	M\$ PPTO 2026
TOTAL INGRESOS CUOTAS CLUB DE CAMPO	1.333.122
TOTAL INGRESOS CUOTAS SOCIOS EXTENSION	60.025
TOTAL INGRESOS INCORPORACION SOC. EXT.	8.280
USO INSTALACIONES SOCIOS Y EXTERNOS	700.240
COLONIAS VERANO/INVIERNO	328.803
OTROS INGRESOS, CONVENIOS	156.904
TOTAL DE INGRESOS	2.587.374
APORTE CRS	100.000
APORTE MDN	100.000
TOTAL DE INGRESOS CON APORTES	2.787.374

GLOSA	M\$ PPTO 2026
TOTAL GASTOS DE ACT. DEPORTIVA Y SOCIAL	203.090
TOTAL GASTOS ADMINISTRACION (PERSONAL,	1.441.072
TOTAL GASTOS GENERALES	724.979
TOTAL GASTOS FINANCIEROS, OTROS	76.687
SUB TOTAL GASTOS	2.445.828
INDEMNIZACIONES	0
TOTAL GASTOS	2.445.828
RESULTADO INGRESOS VS GASTOS	341.546
Saldo Inicial Inversiones	247.140
Prestamo Itau	85.487
Prestamos FSG (saldo Capital)	256.059
Inversiones Activo	247.140
TOTAL GASTOS Y EGRESOS	0

Club De Campo Concepción

RESUMEN PRESUPUESTO 2026

INGRESOS	M\$
Cuota social	292.212
Aportes entidades internas	38.120
Otros ingresos no operacionales	0
TOTAL INGRESOS	330.332
GASTOS	M\$
Gastos de la actividad gremial	5.997
Gastos de administración	203.560
Gastos de sede y créditos	99.890
TOTAL GASTOS	309.447
RESUMEN	M\$
TOTAL INGRESOS	330.332
TOTAL GASTOS	309.447
Superavit / (Déficit)	20.885



Gracias



30 de Enero de 2026