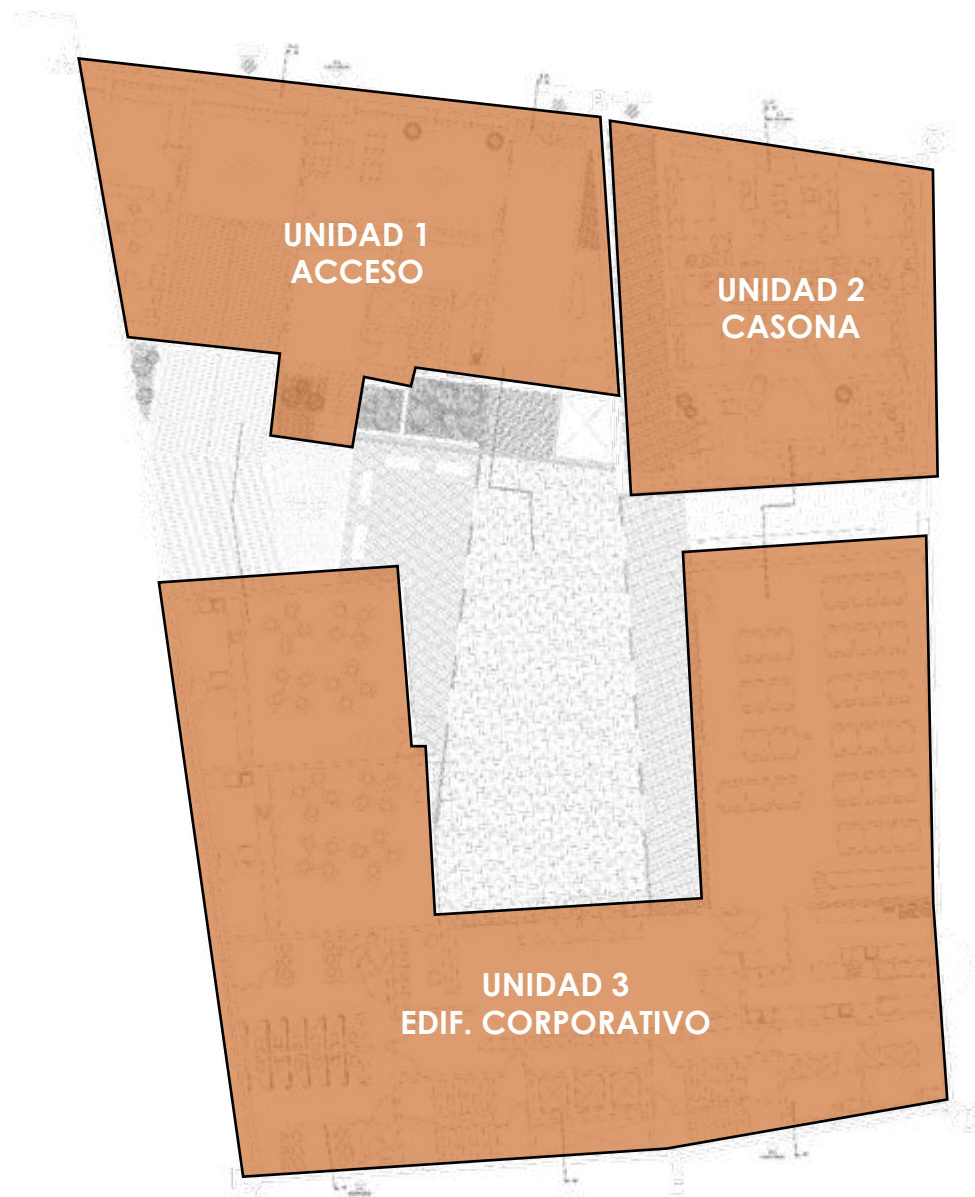




Construcción Unidad 3– Nuevo Edificio Esmeralda Abril 2024

Colegio Médico de Chile (A.G.)

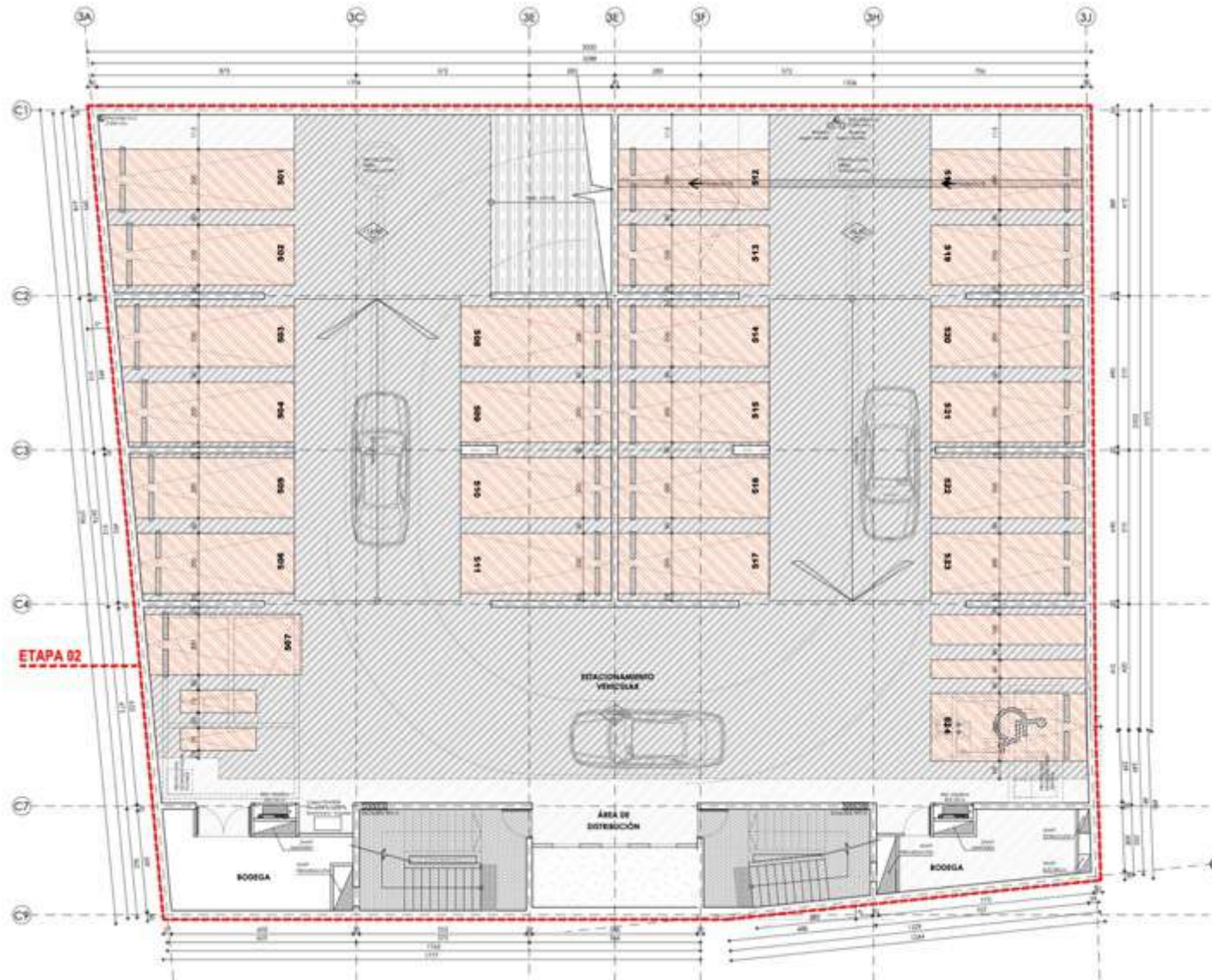




SUPERFICIES RESULTANTES

EDIFICIO	SUBT.	SOBRE TERRENO
Unidad 1 (Acceso)	285,09 m ²	1742,54 m ²
Unidad 2 (Casona)	0 m ²	382,5 m ²
Unidad 3 (E. corporativo)	4048,75 m ²	1992,7 m ²
Unidad 4 (Puente)	0 m ²	34,29 m ²
SUBTOTAL	4333,84 m ²	4152,03 m ²
TOTAL		8485,87 m ²

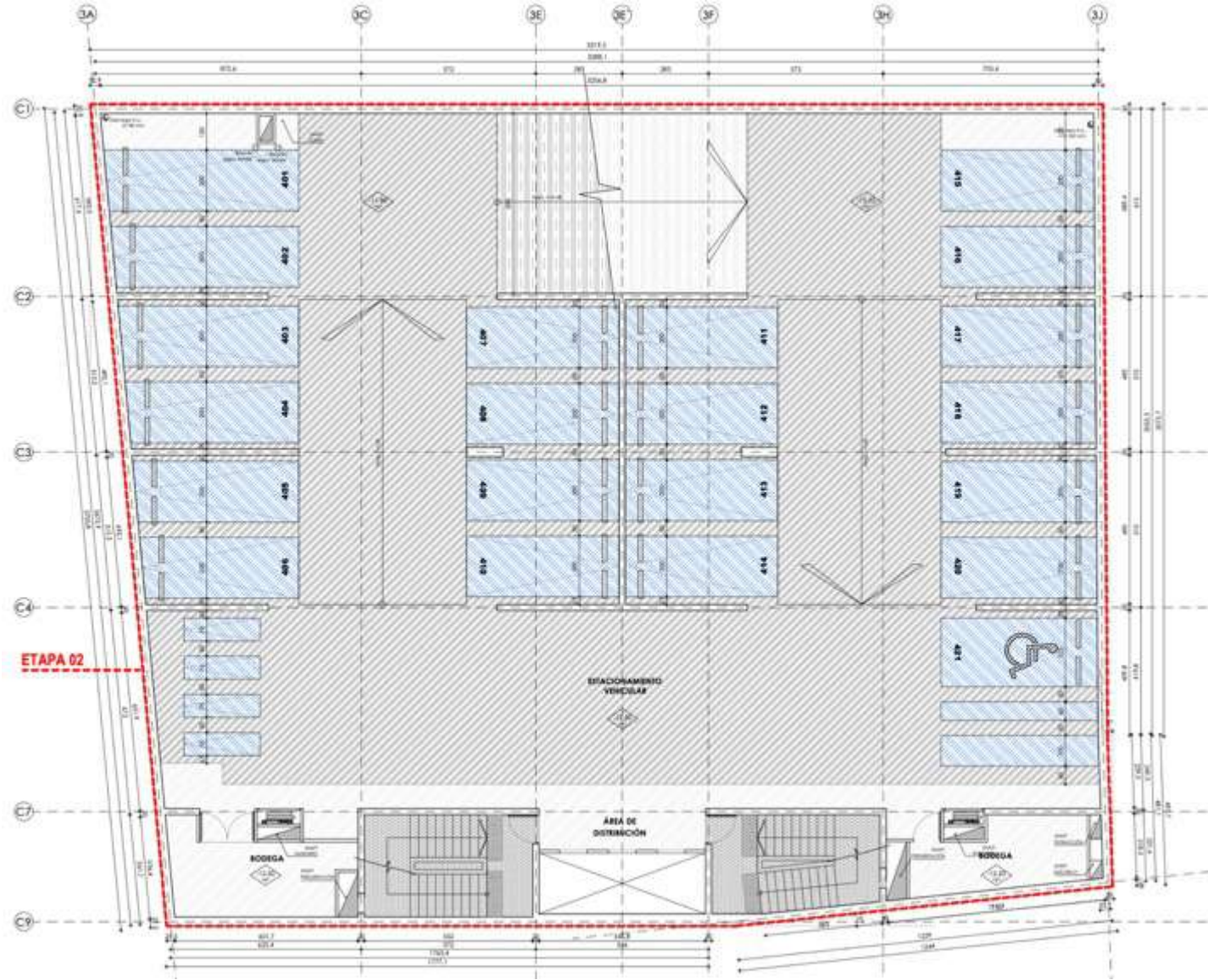
UNIDAD 3 (EDIFICIO CORPORATIVO)



PROYECTO PISO -5
Uso estacionamientos, son 24 Estacionamientos de autos, 2 de motos y 10 de bicicletas. Además 2 bodegas.



UNIDAD 3 (EDIFICIO CORPORATIVO)

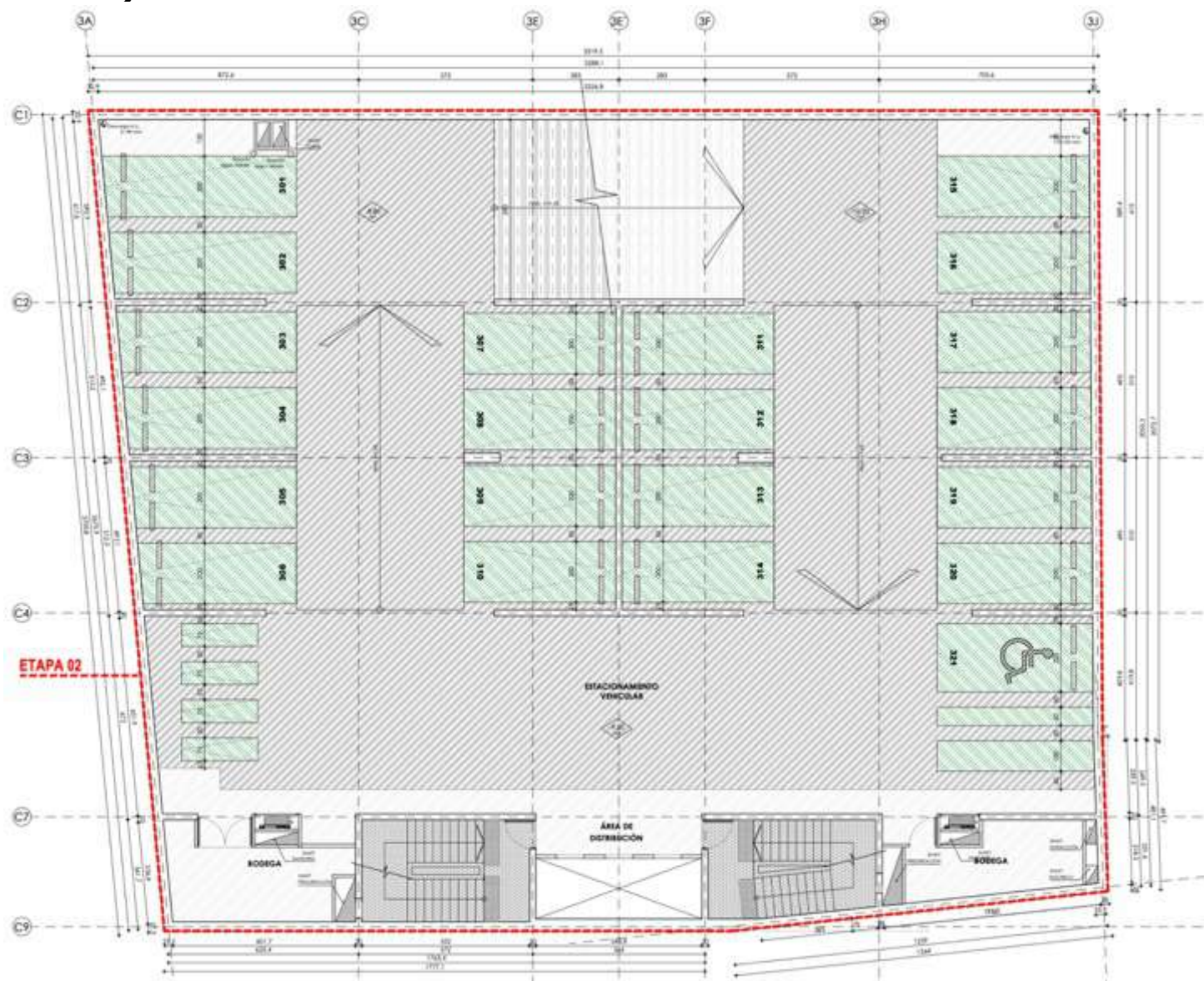


PROYECTO PISO -4

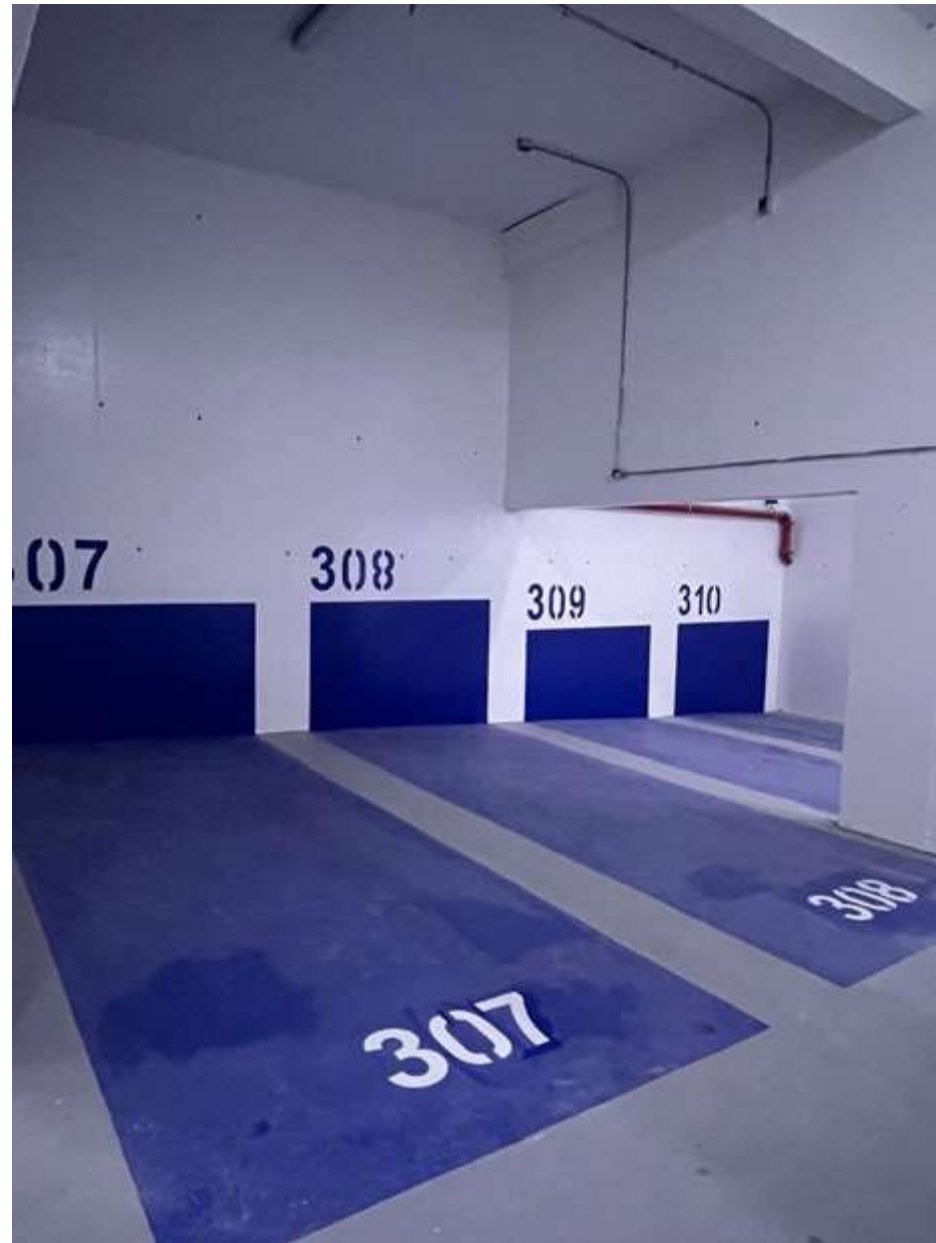
Uso Estacionamientos, son 21 de autos, 4 de motos y 10 de bicicletas, además dos bodegas.



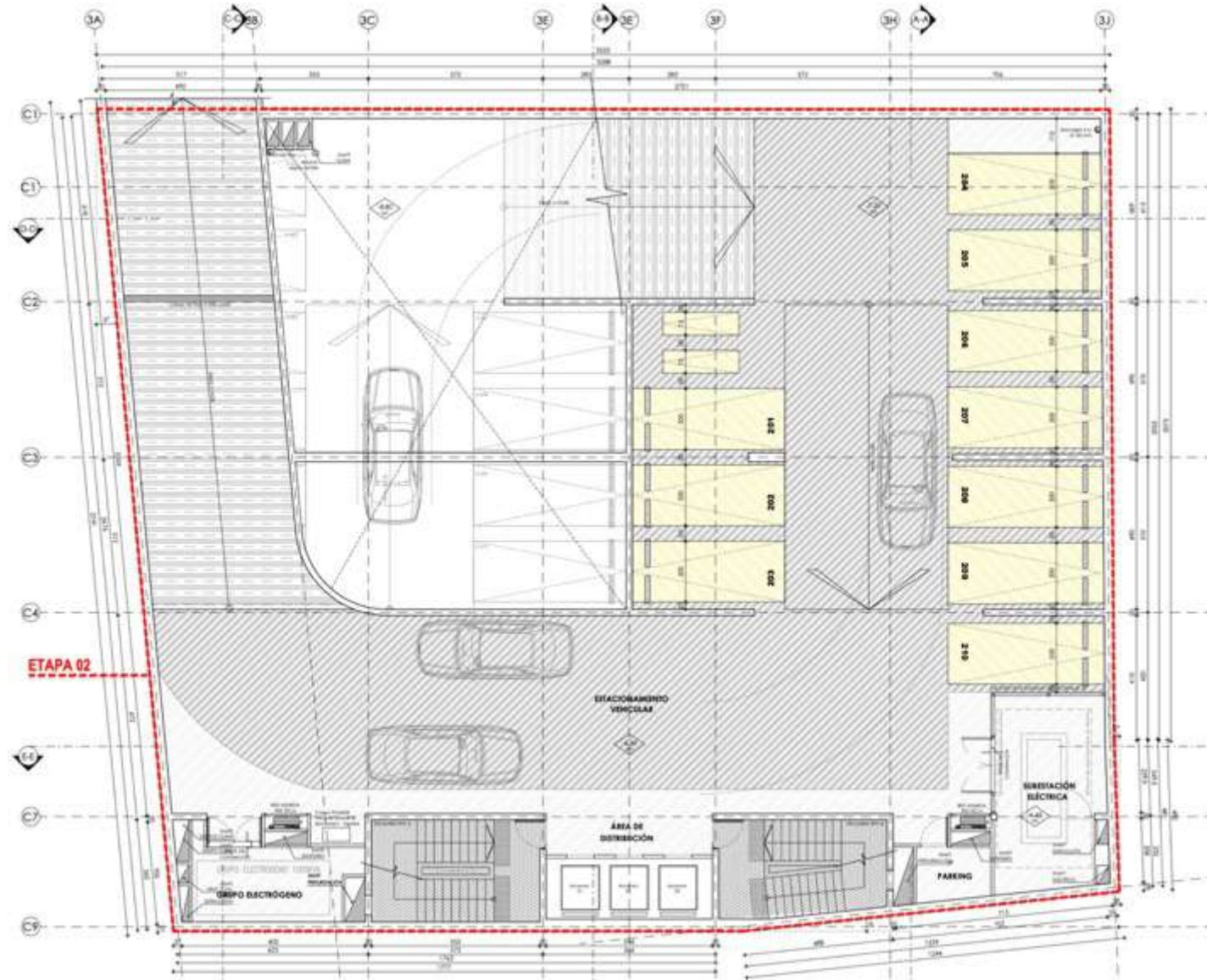
UNIDAD 3 (EDIFICIO CORPORATIVO)



PROYECTO PISO -3
Uso Estacionamientos, son 21 de autos, 4 de motos y 10 de bicicletas, además dos bodegas.



UNIDAD 3 (EDIFICIO CORPORATIVO)



PROYECTO PISO -2, son 10 estacionamientos de autos, dos de motos, una bodega, una oficina para control vehicular o bodega climatizada, y sala de generador eléctrico.

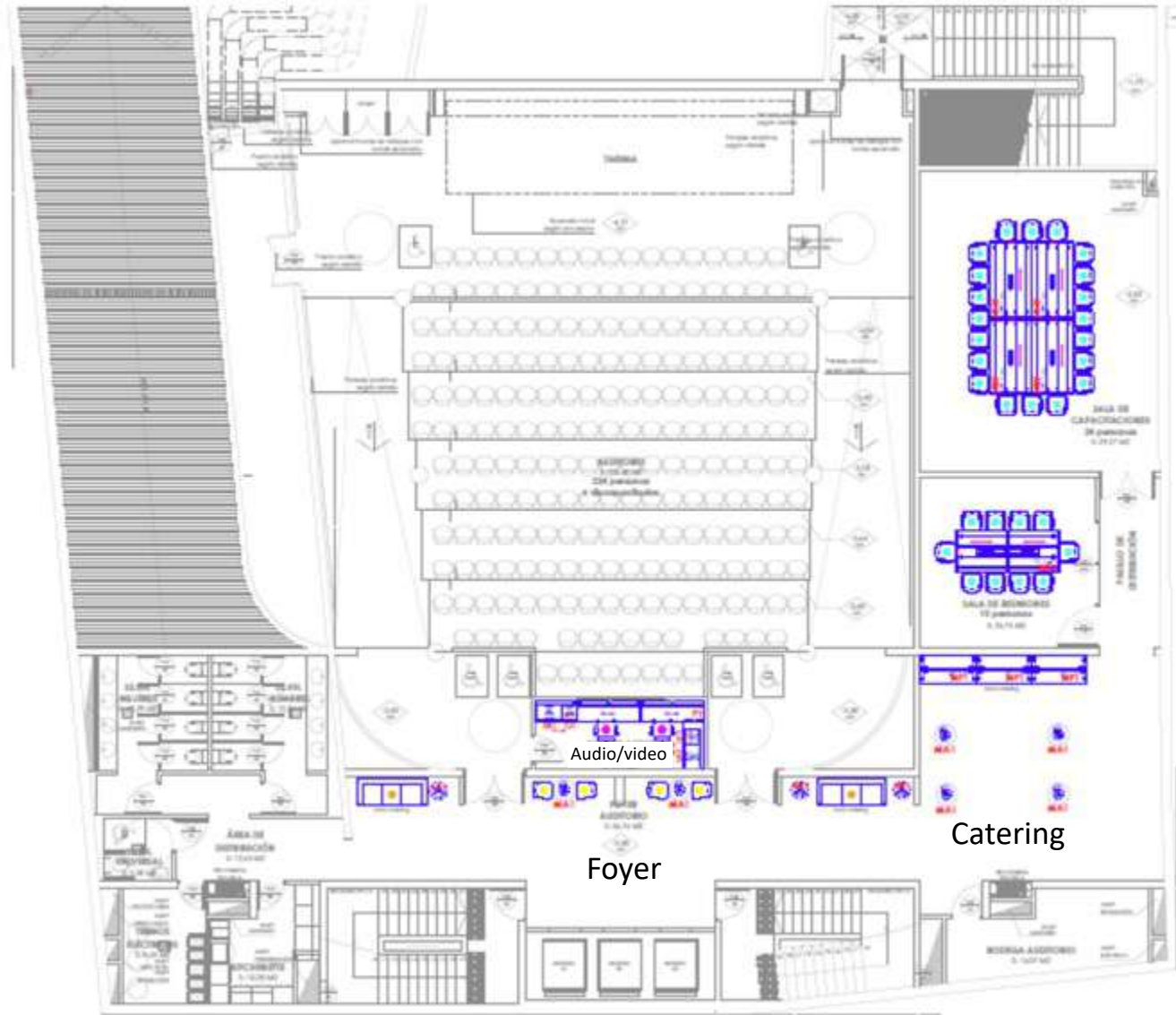


FOTOS PISO -2, actualmente trabajos en acceso a piso -2.



FOTOS PISO -2, actualmente trabajos en acceso a piso -2.

UNIDAD 3 (EDIFICIO CORPORATIVO)



Auditorio
proyecto:
259/302
personas
285,52 m²

Auditorio
existente
Salvador
Allende:
68 personas
125 m² aprox.

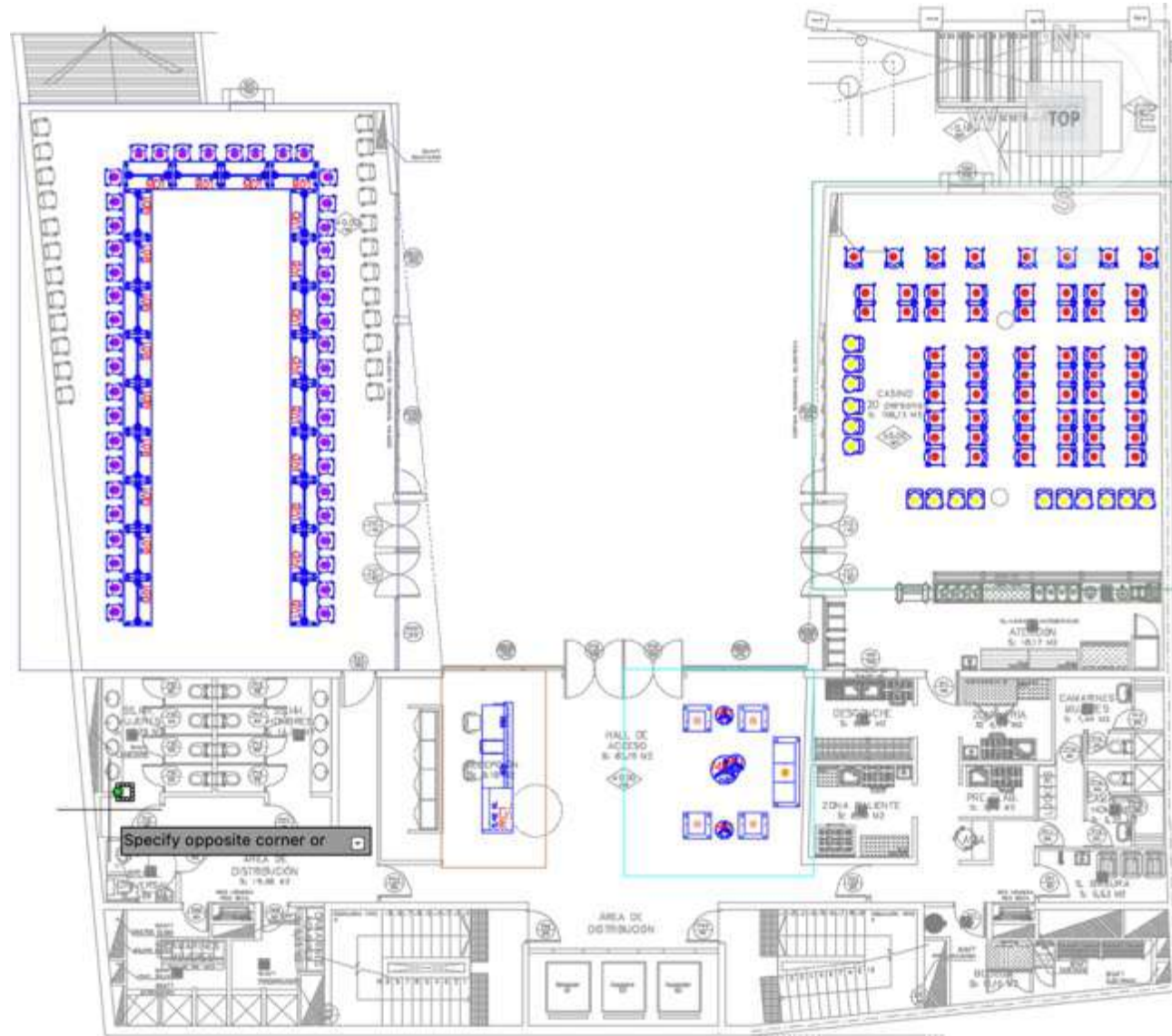
PROYECTO PISO -1, es un auditorio, dos salas para reuniones o capacitaciones, sala de catering, una bodega, kitchenette y SSHH.





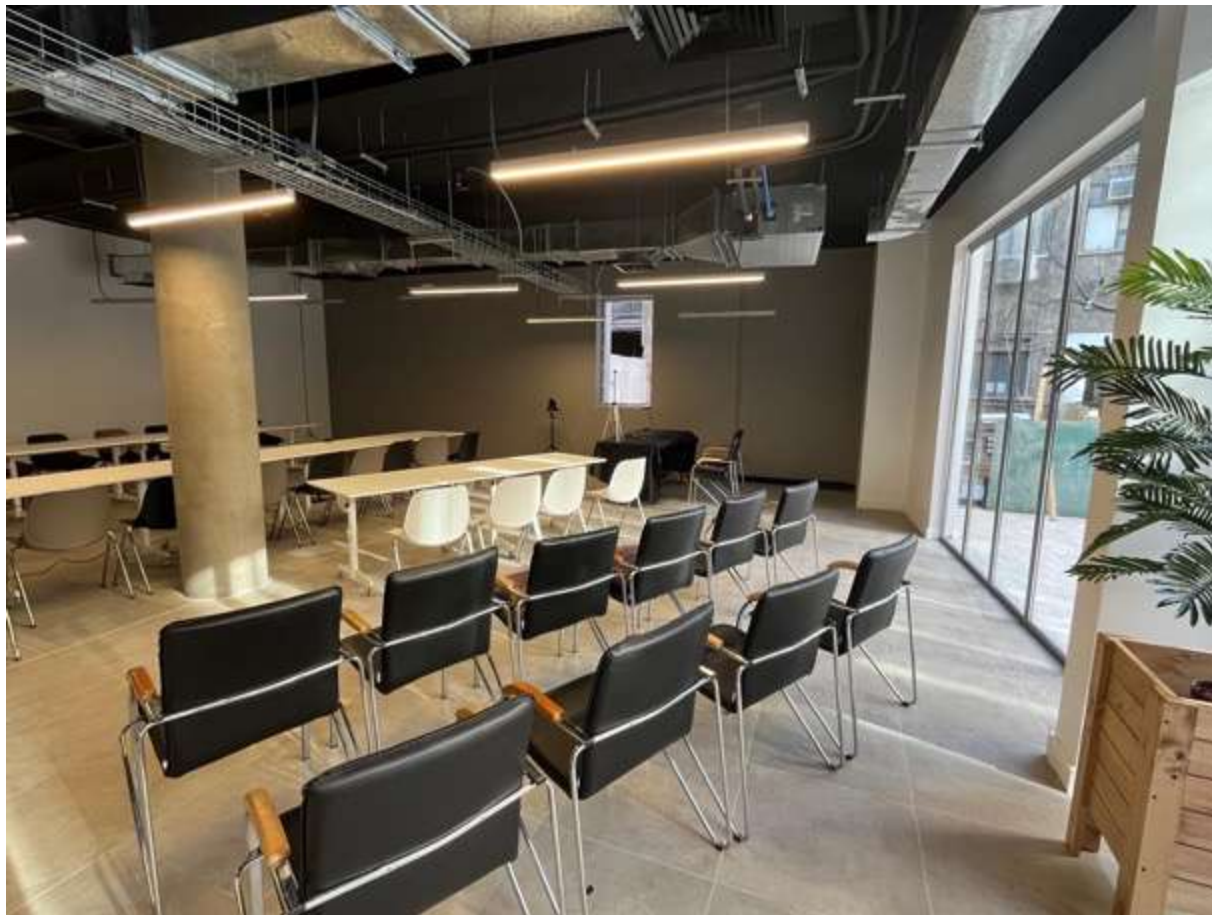
FOTOS PISO -1, actualmente en etapa de terminaciones

UNIDAD 3 (EDIFICIO CORPORATIVO)



PROYECTO PISO 1, es una sala de consejo, zona de acceso, casino para 120 personas, instalaciones para concesión de casino, sala de basura, bodegas, SSHH y duchas con camarines.







FOTOS PISO 1, actualmente en faenas de terminaciones.



FOTOS PISO 1, plaza central en faenas de terminaciones.



FOTOS PISO 1, plaza central en faenas de terminaciones.



FOTOS PISO 1, plaza central en faenas de terminaciones.

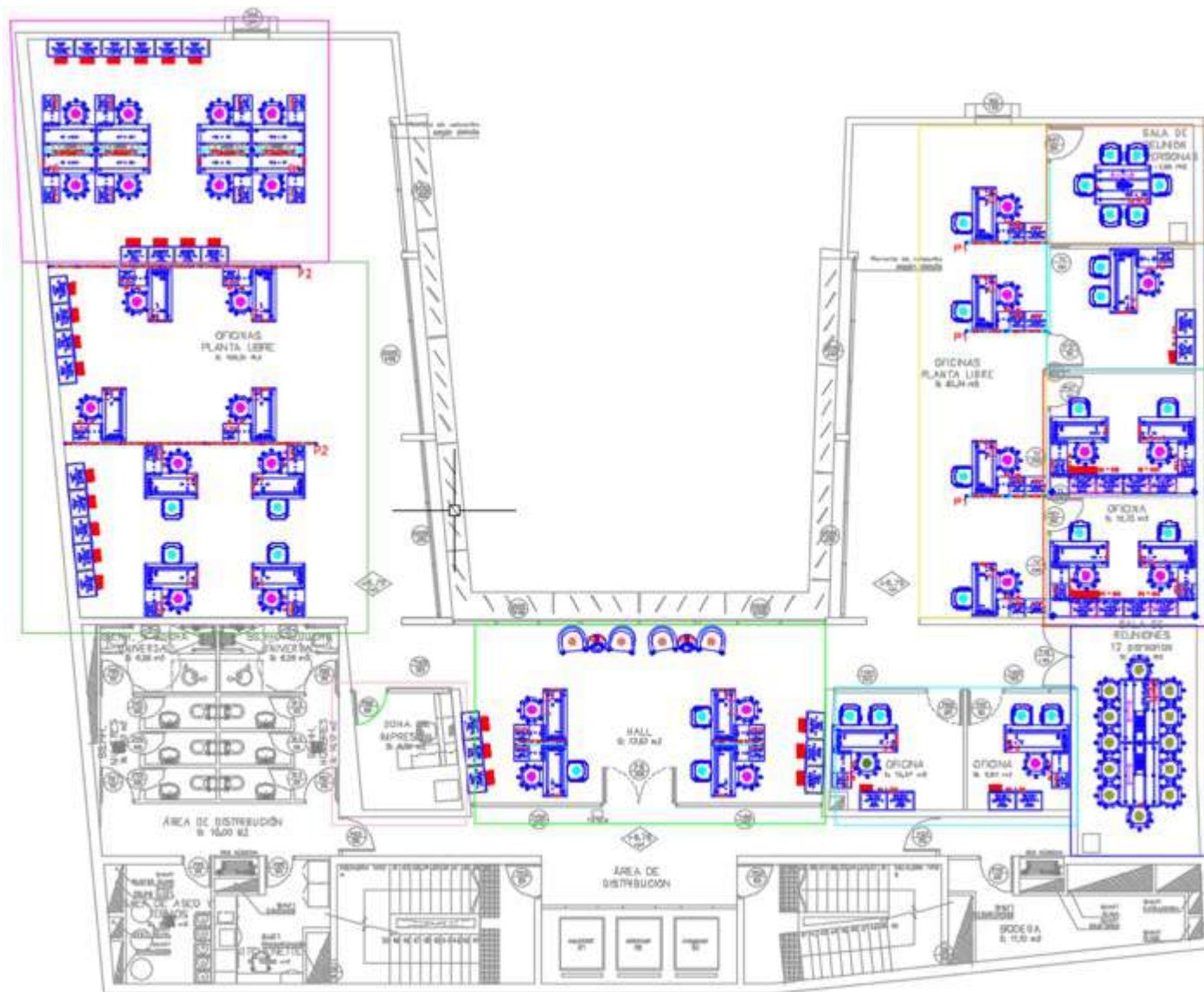


FOTOS PISO 1, terminaciones exteriores.



FOTOS PISO 1, terminaciones exteriores.

UNIDAD 3 (EDIFICIO CORPORATIVO)



PROYECTO PISO 2/3, son 5 oficinas cerradas por piso, dos salas de reuniones por piso, hall de acceso con 4 puestos de trabajo por piso, planta abierta con 20 puestos de trabajo en cada piso, 8 baños por piso, Kitchenette, bodega y sala de aseo en cada piso. En esta etapa solo se amoblará piso 3, pero piso 2 puede recibir la misma distribución.



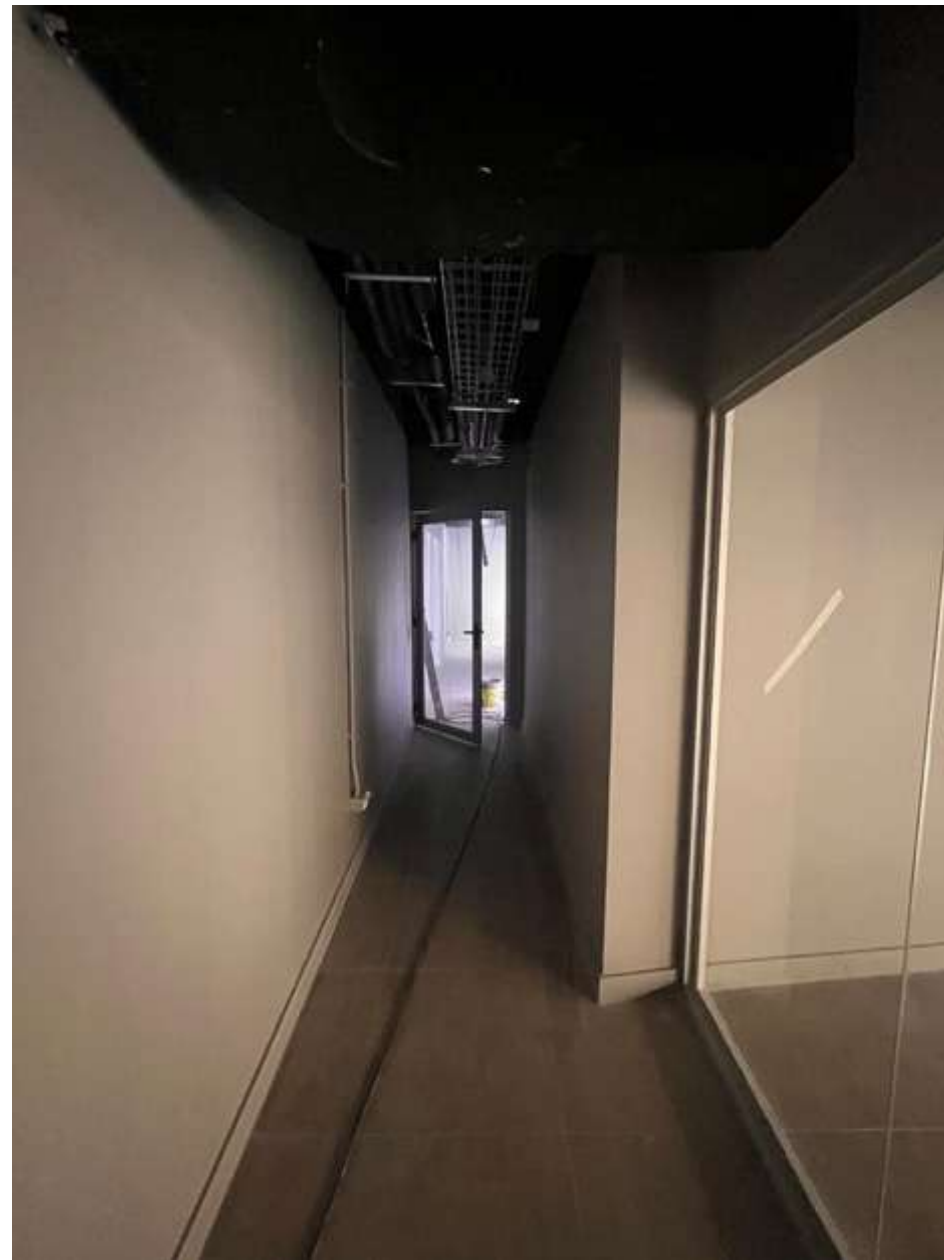
FOTOS PISO 2, actualmente en faenas de terminaciones



FOTOS PISO 2, actualmente en faenas de terminaciones



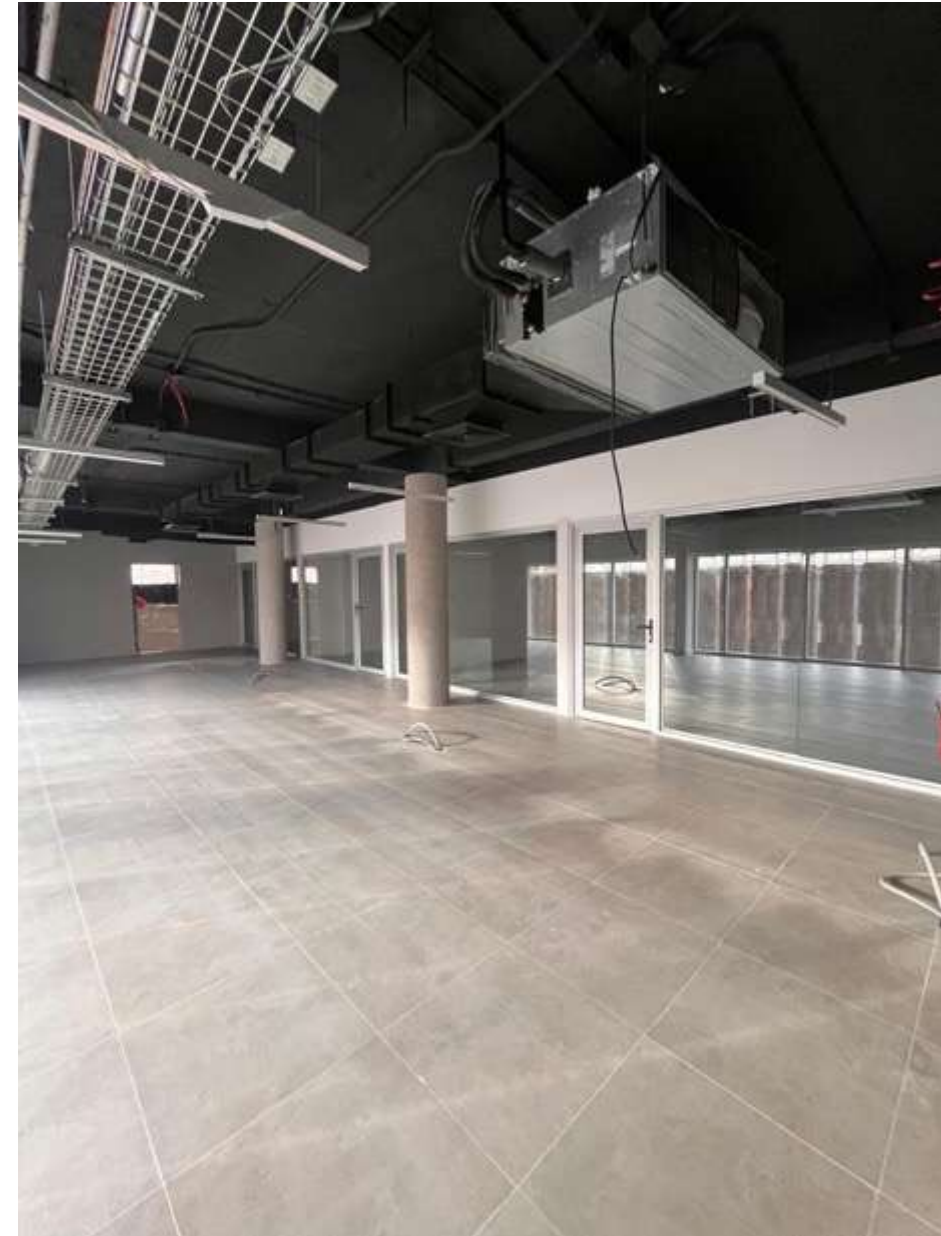
FOTOS PISO 2, actualmente en faenas de terminaciones



FOTOS PISO 3, actualmente en faenas de terminaciones



FOTOS PISO 3, actualmente en faenas de terminaciones



FOTOS PISO 3, actualmente en faenas de terminaciones



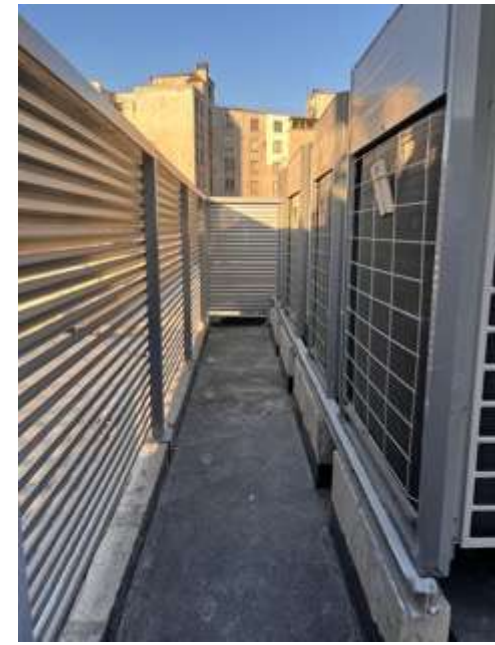
FOTOS PISO 3, actualmente en faenas de terminaciones



FOTOS PISO 3, actualmente en faenas de terminaciones

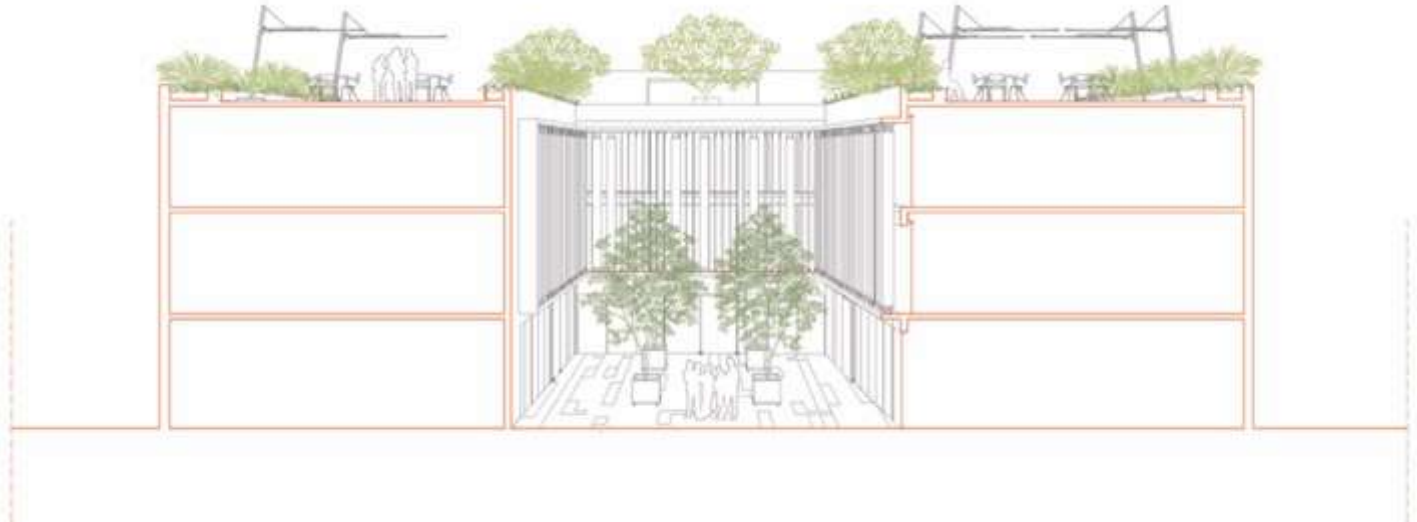


FOTOS PISO 3, actualmente en faenas de terminaciones



FOTOS Cubierta, actualmente en faenas de terminaciones

UNIDAD 3, vistas.



Costos de construcción.

1. **Monto Estimado de Construcción al 23 de agosto de 2017: \$7.000.774.012.- IVA incluido, UF a la fecha \$26.590,38. Valor e UF 263.282,21 UF estimado.**
2. **Monto Adjudicado (26.11.20): \$4.583.567.599.- IVA Incluido. (UF al día \$29.003,18; valor en UF 158.036,73)**
3. **Monto Adenda N° 1 (01.09.22): \$ 304.930.504.- IVA incluido. (UF al día \$33.851,69; valor en UF 9.007, 84)** (Principales partidas: aumento de costos por 272 días de aumento de plazo, a causa de retrasos por efectos de partidas las medidas sanitarias, además de demoliciones adicionales, Modificaciones Aguas Lluvias, profundización de pozos y bombeos de napas)
4. **Monto Adenda N° 2: (20.12.22) \$ 315.598.328.- IVA Incluido. (UF al día \$34.987,23; valor en UF 9.020,39)** (Principales partidas: Aumento de costos por 259 días de aumento de plazo, Costos directos asociados a plazo, Gastos generales asociados a plazo, cortes adicionales de pilas, Sobreconsumos de hormigones y bodegajes.
5. **Monto Adenda N° 3: (05-09.23) \$1.038.010.593.- IVA Incluido. (UF al día \$36.153,58; valor en UF 28.711,14)** (Principales partidas: Modificación de proyecto eléctrico, modificación de proyecto de Clima, Modificación de proyectos sanitarios, Modificaciones iluminación, Sobreconsumos de hormigón, cambios en proyecto de ascensores, mayor impermeabilización y mayores drenes, generador, obras civiles de ascensores)
6. **Monto Adenda N° 4: (28.02.24) \$ 227.004.917.- IVA Incluido. (UF al día \$36.847,64; Valor en UF 6.160,64)** (Principales partidas: Modificación de proyectos de datos, CCTV, Modificación artefactos sanitarios, pavimentos, Cristales, Aumento detectores de incendio, celosías en cubierta)
7. **Monto total del contrato: \$6.469.111.941.- IVA Incluido. Expresado en UF son 201.928,9.- (sumatoria de Uf al momento de la suscripción del contrato y sus adendas.**
8. **Multas cursadas a la fecha: Por adenda N.º 3, \$242.642.593.- anteriores, \$1.283.328.- En total: \$243.925.921.- IVA incluido.**



MUCHAS GRACIAS

www.continuaa.cl
rcl@continuaa.cl

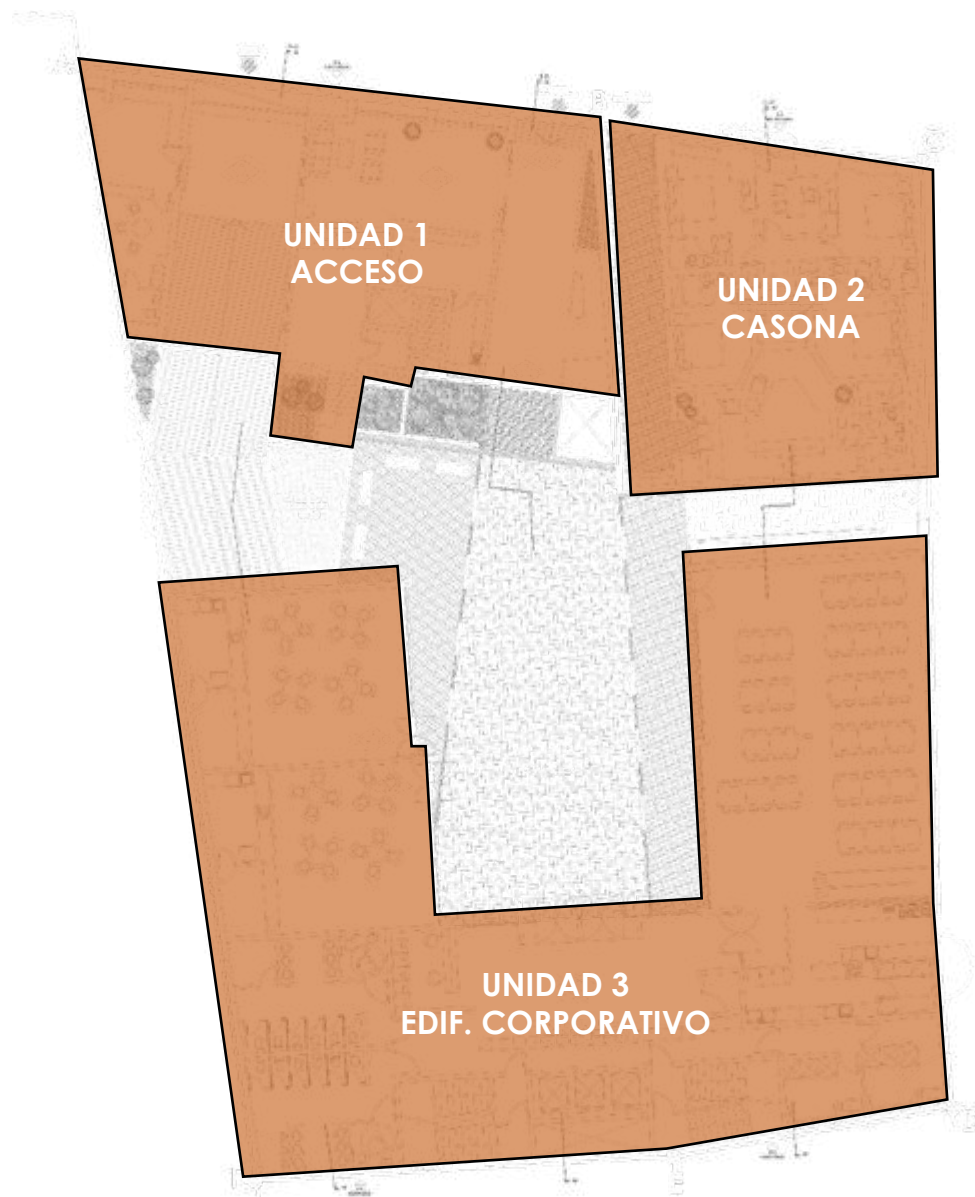


COLEGIO MÉDICO
DE CHILE A.G.



Remodelación Casona - Unidad 2 Work Café Abril 2024

Colegio Médico de Chile (A.G.)

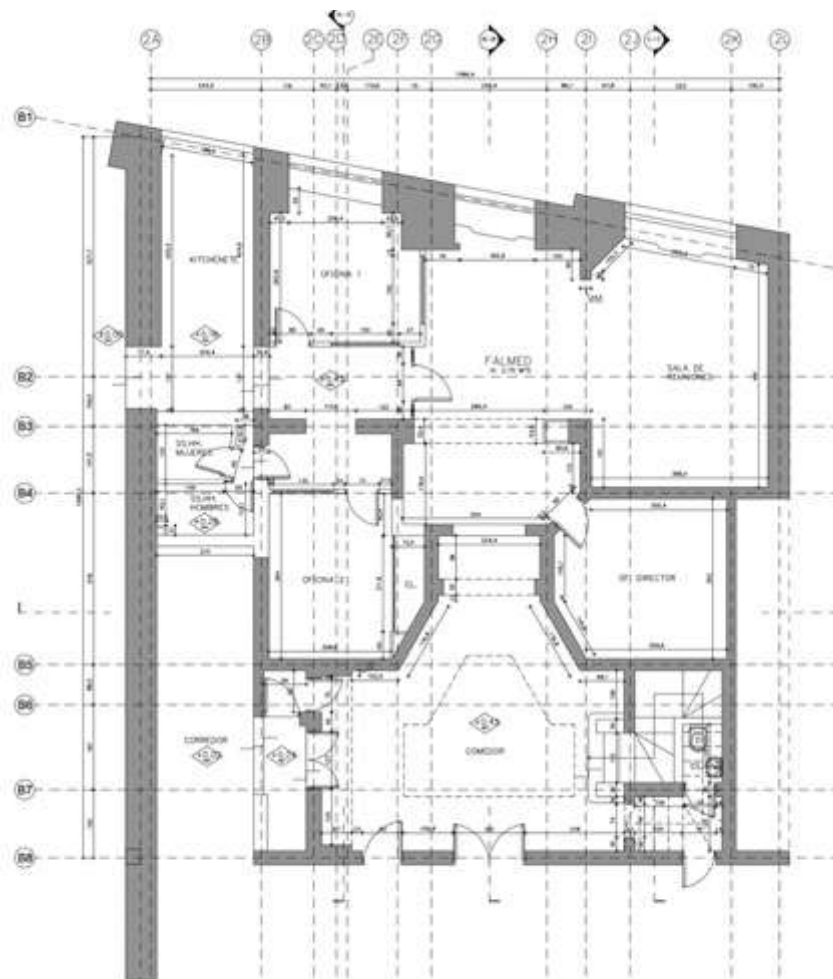


SUPERFICIES RESULTANTES

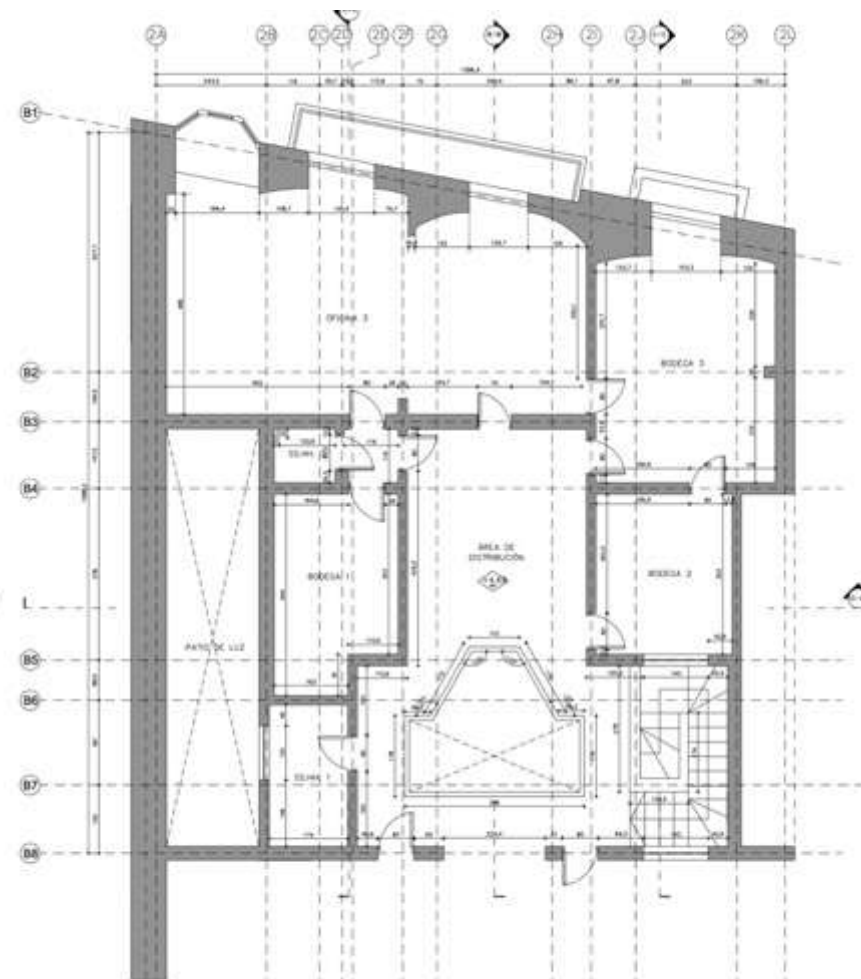
EDIFICIO	SUBT.	SOBRE TERRENO
Unidad 1 (Acceso)	285,09 m ²	1742,54 m ²
Unidad 2 (Casona)	0 m ²	382,5 m ²
Unidad 3 (E. corporativo)	4048,75 m ²	1992,7 m ²
Unidad 4 (Puente)	0 m ²	34,29 m ²
SUBTOTAL	4333,84 m ²	4152,03 m ²
TOTAL	8485,87 m ²	

PROYECTO, Situación original





PLANTA EXISTENTE 1ER PISO
escala 1/50



PLANTA EXISTENTE 2DO PISO
escala 1/50



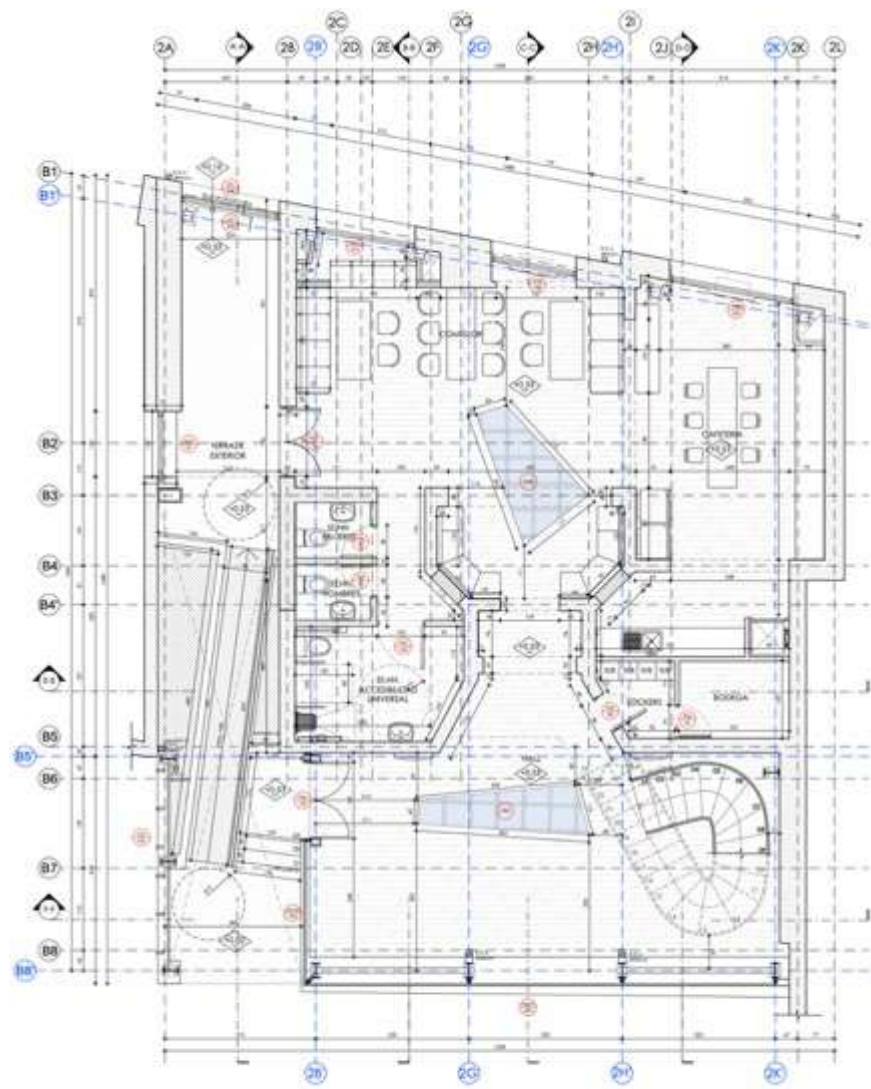
Situación Original pisos 1 y 2



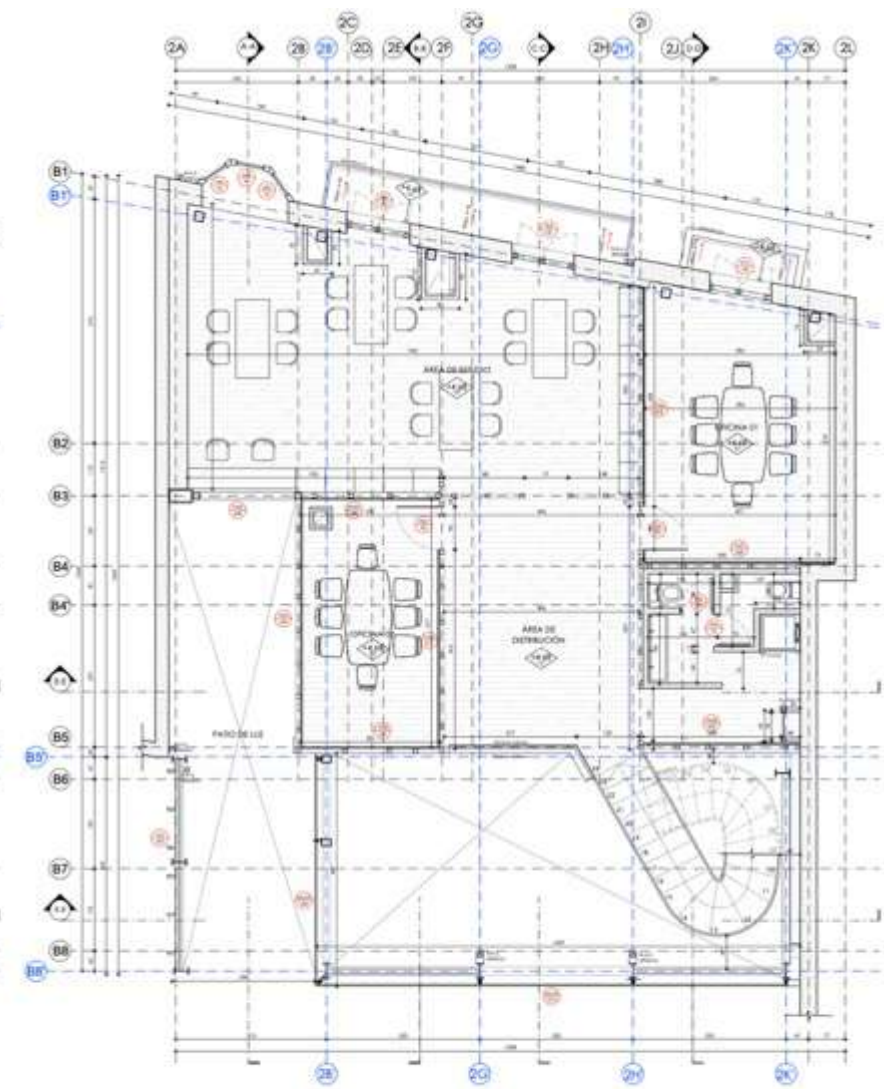
Proceso de demolición pisos 1 y 2



Descubrimiento de elementos patrimoniales escondidos tras tabiques



PLANTA ARQUITECTURA
FISO 1
escala 1/50



PLANTA ARQUITECTURA
FISO 2
escala 1/50

Modificación de Proyecto, Work Café pisos 1 y 2



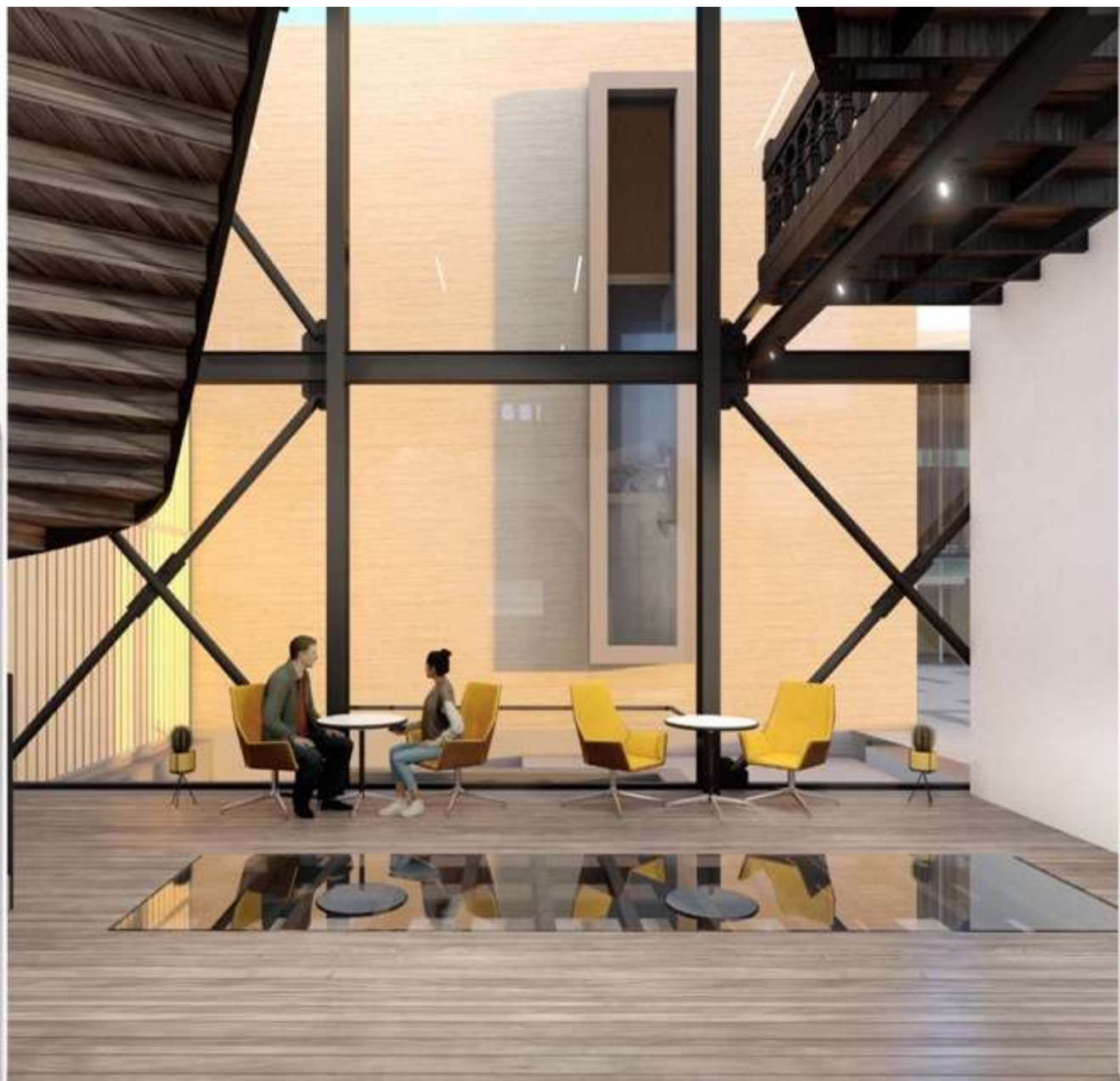
Modificación de Proyecto, imágenes objetivo.



Modificación de Proyecto, imágenes objetivo.



Modificación de Proyecto, imágenes objetivo.



Modificación de Proyecto, imágenes objetivo.



Modificación de Proyecto, imágenes objetivo.

VALOR ESTIMATIVO DE LAS OBRAS

Valor estimado al 23.08.2017

\$713.272.652.- más IVA

UF al 23.08.17: \$26.590,38

Valor estimado en UF

UF 26.824,46.- más IVA

Valor cotizado al 15.01.2024

\$873.949.580.- Más IVA

UF 15.01.2014: \$36.828,19

Valor estimado en UF actualizado

UF 23.730,45

Valor ejecutado (demoliciones)

UF 5.144,94

Valor Total (Ejecutado etapa 1 + Cotizado etapa 2)

UF 28.875,39

Variación

UF 2.050,93

7,65% en 7 años, no obstante, el IPC acumulado desde agosto de 2017 a febrero de 2024 es un 39,3% (fuente INE)

PRINCIPALES OBRAS A REALIZAR

Nuevas Edificaciones

Remodelaciones

Exteriores

Demoliciones



MUCHAS GRACIAS

www.continuaa.cl
rcl@continuaa.cl



COLEGIO MÉDICO
DE CHILE A.G.