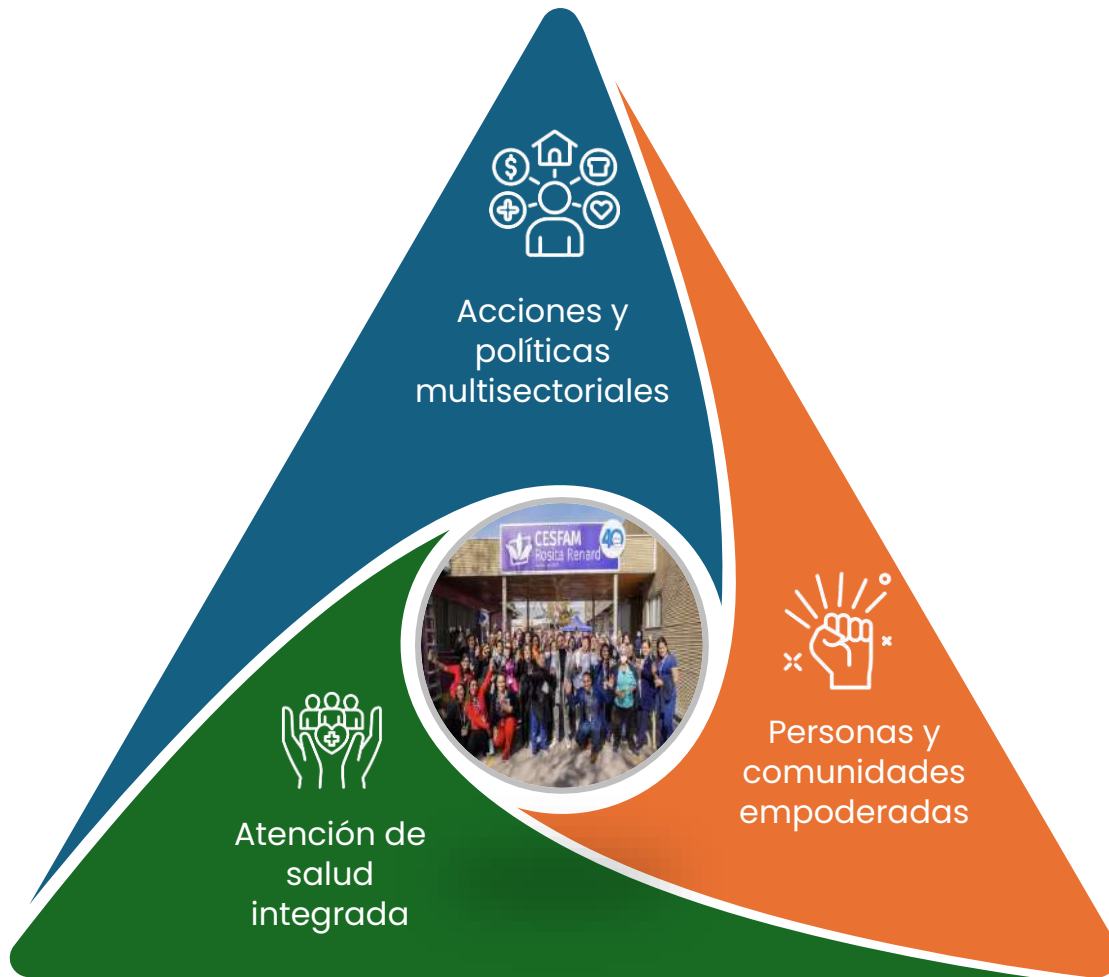


# ¿Dónde está el paradigma?: APS Universal, más allá del deseo

Dra. Josefina Bascuñán A.

# ¿Cuáles son los componentes de la atención primaria?

Organización Mundial de la Salud



## Atención de salud integrada

a lo largo del curso de vida y en todas las etapas del proceso salud-enfermedad (incluyendo promoción y prevención), enfocadas en los individuos y familias

## Acciones y políticas multisectoriales

basadas en la evidencia y que aborden los determinantes de la salud de manera integral y sistemática

## Personas y comunidades empoderadas

protagonistas de su bienestar y cuidados de salud

*“La atención primaria es también uno de los conceptos más incomprensidos de la salud pública. Muchas personas entienden por atención primaria la prestación de servicios sanitarios a nivel local... pero el enfoque de la atención primaria es mucho más amplio, ya que une la atención primaria y la salud pública para abordar las necesidades de las personas y las poblaciones de forma integrada”*

*Tedros Adhanom Ghebreyesus – Director General OMS. Septiembre 2023*

# ¿Por qué enfocarnos hoy en la Atención Primaria de Salud?

Organización Mundial de la Salud



La APS posee la capacidad de respuesta y **resiliencia** necesaria para adaptarse eficazmente y permitir que los sistemas de salud respondan a tiempo a los **desafíos sanitarios**



Abordaje eficaz de las principales causas de morbilidad por medio de acciones de promoción y prevención, inclusión de determinantes sociales y enfoque centrado en las **personas**

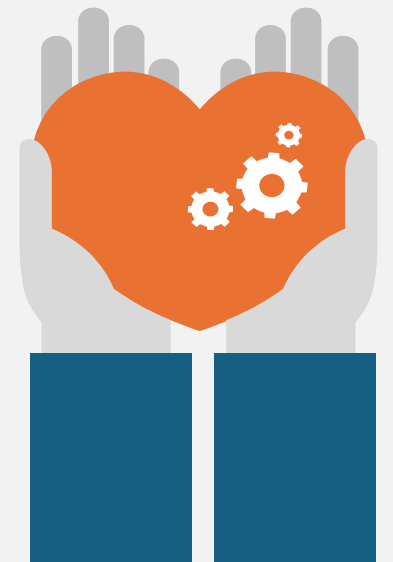


La OMS recomienda basar los sistemas de salud en la APS, como camino para llegar a la **Cobertura de Salud Universal**

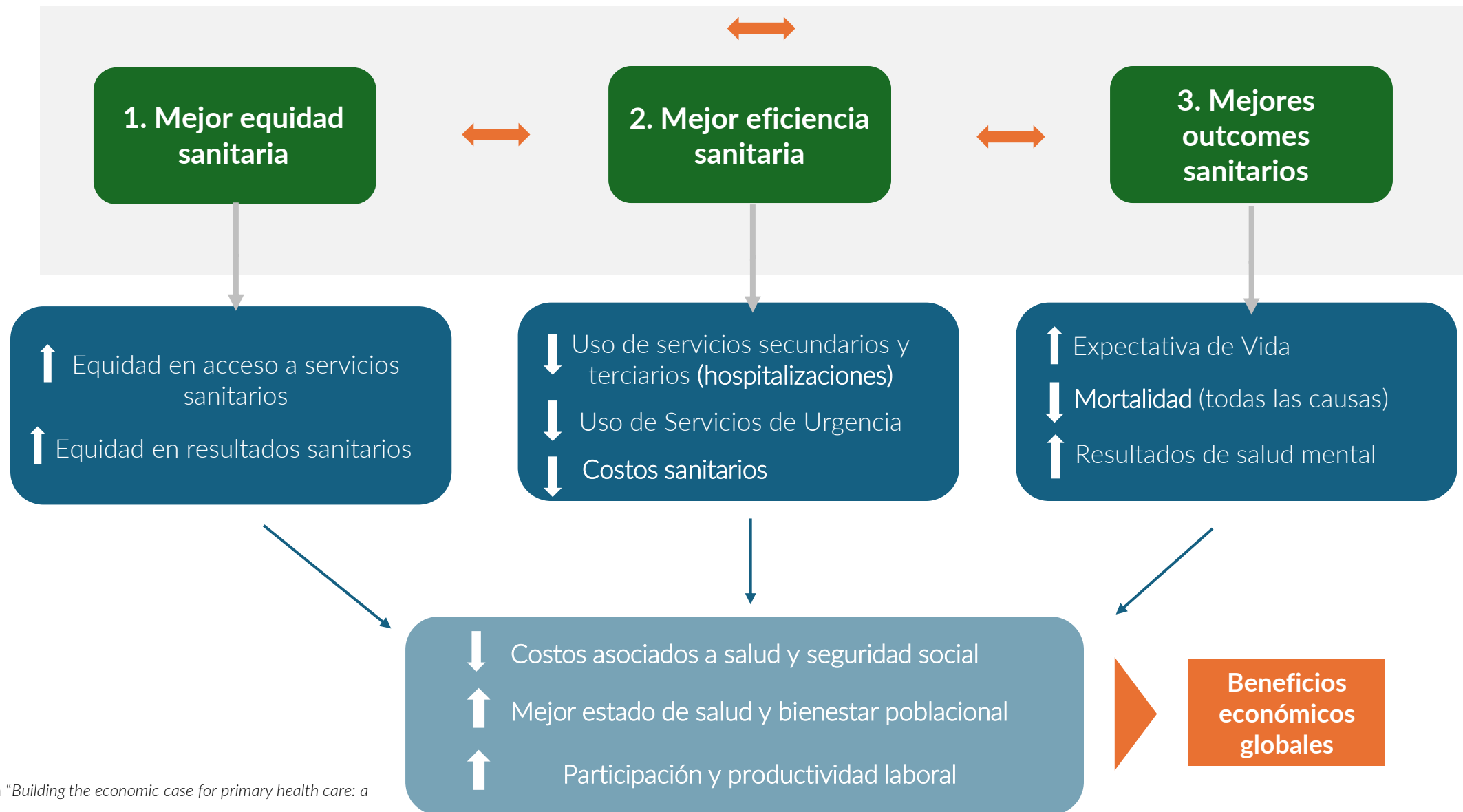
# Contribución de la APS a los Sistemas de Salud

Starfield B, et al. *Contribution of primary care to health systems and health*, 2005.

1. La APS favorece el acceso al sistema de salud por parte de grupos desfavorecidos
2. Contribución de la APS a la calidad del cuidado sanitario
3. Impacto de la APS en la prevención y promoción de la salud
4. Impacto de la APS en el manejo oportuno de problemas de salud
5. Contribución de la APS en el cuidado global de las personas
6. Rol de la atención primaria en la provisión de cuidado adecuado por parte de especialistas / uso inapropiado de especialistas



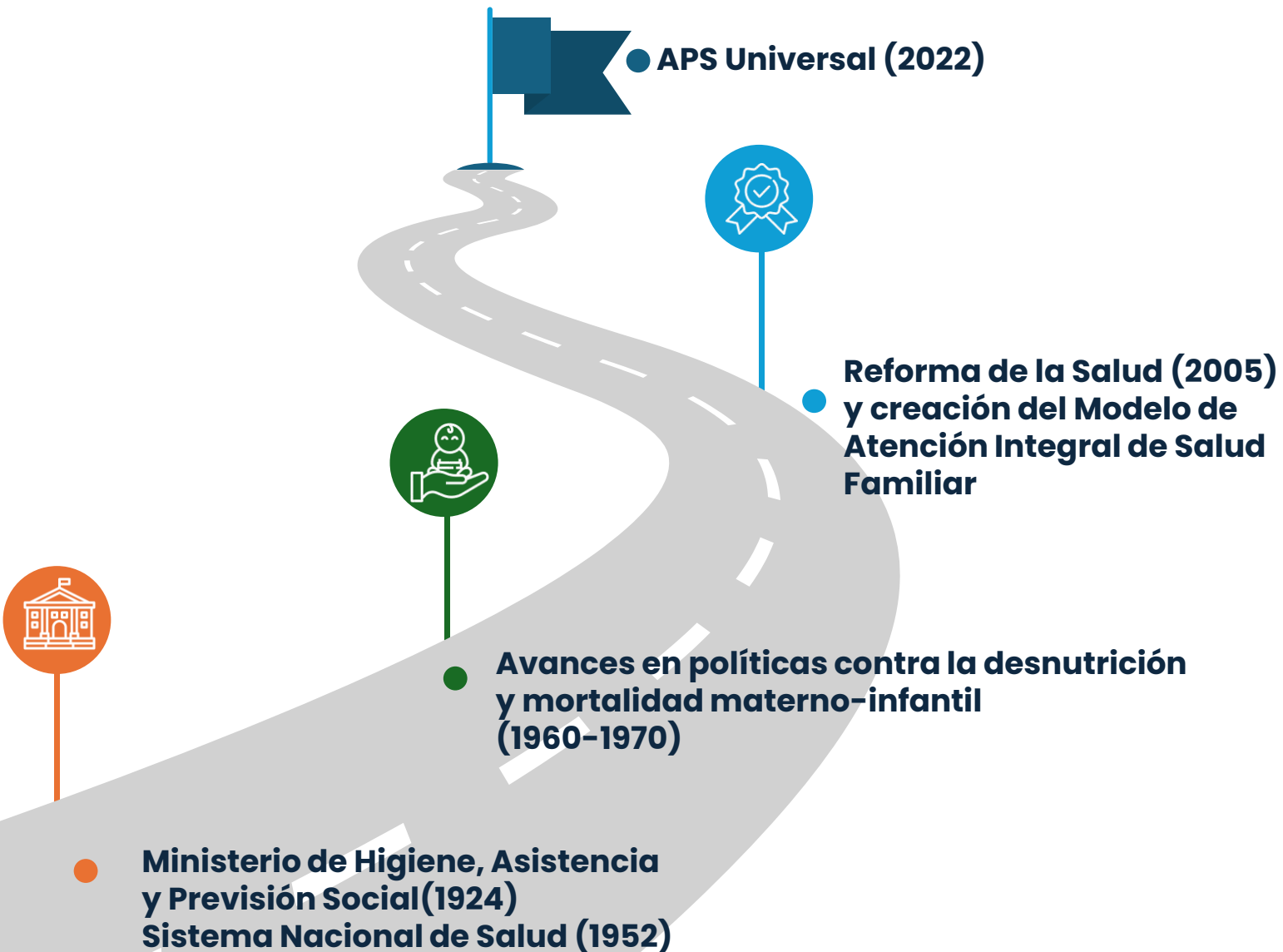
# Beneficios económicos de la Atención Primaria de Salud



# Nuestra historia sanitaria ha forjado una Atención Primaria sólida

La tradición sanitaria y los logros de salud del país durante el último siglo sustentan la reforma de la salud que se plantea actualmente.

Otros hitos internacionales, como la declaración de Alma Ata (1978), se suman a los esfuerzos internos en el posicionamiento de la APS.



# Recursos de la Atención Primaria y su alcance

## Infraestructura



700 CESFAM y Hospitales Comunitarios

1400 Centros Comunitarios de Salud Familiar y Postas de Salud Rural

480 Dispositivos de la Red de Atención de Urgencias de Atención Primaria

## Prestaciones



Modelo de cuidados integrales que entrega prestaciones a lo largo de todo el curso de vida y con distinto nivel de complejidad, según su necesidad

Atención aguda y crónica, actividades de promoción de la salud y pesquisa temprana de patologías, programa de alimentación, vacunas, acciones intersectoriales

## Equipos de salud

Más de 70 mil trabajadores que forman equipos multidisciplinarios, incluyendo profesionales de la salud, profesionales del mundo educativo y personal técnico.



## Presencia nacional

Cobertura y distribución de dispositivos a lo largo de todo el territorio nacional



## Inscritos

Más de 14 millones de personas



# APS Universal en Chile: Avanzando hacia un enfoque integrado de salud

El proyecto de comunas pioneras de APS Universal busca garantizar que todas las personas, **independiente su seguro de salud o capacidad económica** puedan acceder de forma efectiva a cuidados de calidad de la APS, centrados en sus necesidades y cercanos a los lugares donde viven y trabajan \*



Contexto de  
Cobertura de Salud  
Universal

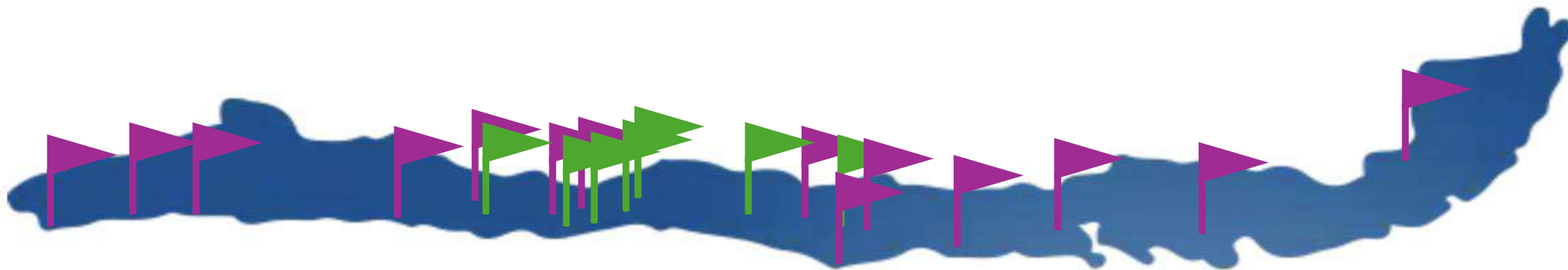


# APS Universal en Chile: Avanzando hacia un enfoque integrado de salud

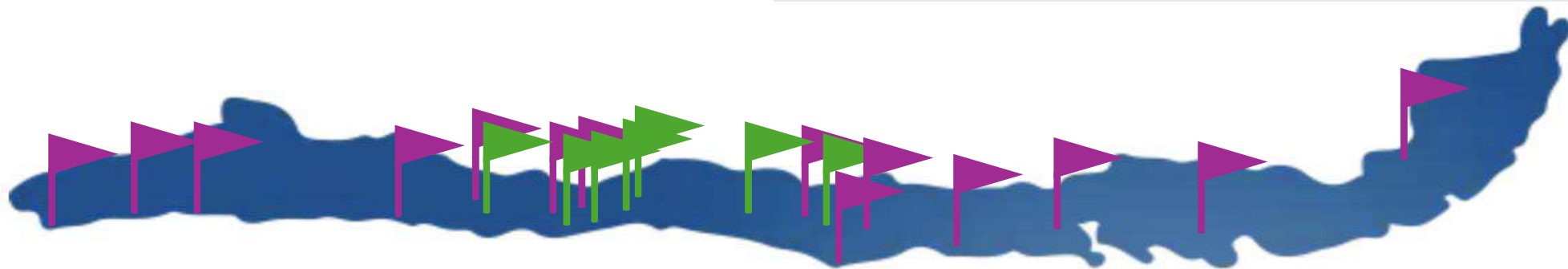
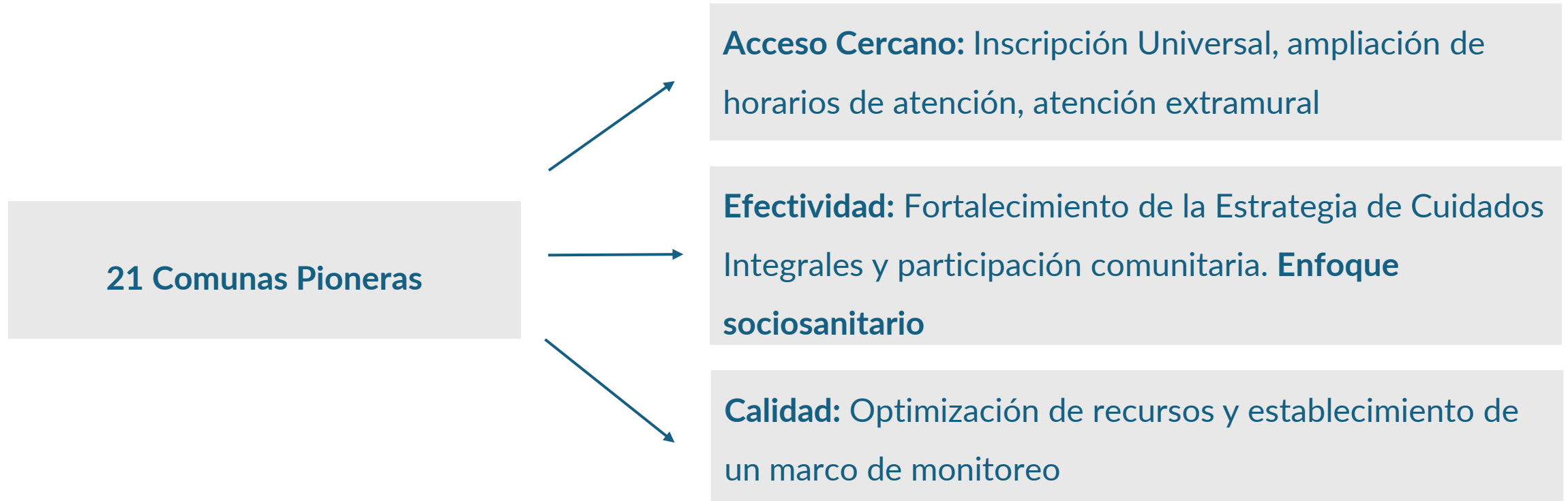
El Proyecto de APS Universal comenzó su implementación oficial en el año **2023** por medio de **7 comunas pioneras**: Canela, La Cruz, Renca, Alhué, Coltauco, Linares y Perquenco. Su selección se realizó siguiendo una metodología de criterios de inclusión y exclusión, validada por el **Consejo Asesor de la APS Universal**.

**Durante el 2024 se sumaron 14 comunas adicionales**: Arica, Alto Hospicio, Tocopilla, Caldera, Illapel, Quilpué, La Pintana, Chillán Viejo, Curanilahue, Angol, Valdivia, Puerto Varas, Aisén, Natales.

La meta es avanzar hacia un **50% de las comunas del país (173 comunas) universalizadas para fines del gobierno actual**.



# APS Universal en Chile: Avanzando hacia un enfoque integrado de salud



# ¿Qué otros aspectos de la Estrategia de APS se están potenciando?

Estrategia de Cuidados Integrales centrada en las personas:

- Estratificación por riesgo y continuidad de la atención
- Toma de decisiones consensuada
- Gestión de casos



Servicios adicionales que agregan valor, tales como Telemedicina, Gestión de Emergencias y Desastres, Activos comunitarios

21 comunas pioneras

2023 y 2024



> 40 mil  
inscritos 2023

Integración Sociosanitaria por medio de la plataforma de Gestión Social Local



Participación comunitaria como eje central de la APS Universal

# ¿Cómo enfrentar los desafíos de la APS Universal y su continuidad?

No existe una receta única. La solución a los desafíos que la plantea la implementación del acceso universal a la APS depende altamente de los contextos sociales, económicos y políticos en los cuales los países se desarrollan.

Sin embargo, parecieran existir **tres factores comunes**:



## Compromiso político con la CSU y la APS Universal:

- La reorientación de los Sistemas de Salud hacia la APS requiere un liderazgo político fuerte y un compromiso a largo plazo, que permita comprometer a todos los stakeholders (sanitarios, sociales y económicos) con el proyecto.
- Compromiso más allá de los gobiernos.
- Side-event de la UN General Assembly

Side Event at the UN General Assembly, 78th session (UNGA 78)

INVESTING IN THE RADICAL REORIENTATION OF  
HEALTH SYSTEMS TOWARDS PRIMARY HEALTH CARE:  
THE BEST AND ONLY CHOICE TO ACHIEVE  
UNIVERSAL HEALTH COVERAGE



21st September 2023 1:15 - 2:30 PM (EDT)



# ¿Cómo enfrentar los desafíos de la APS Universal y su continuidad?



## Compromiso Financiero:

- Financiamiento suficiente y permanente en el tiempo → Medición de Impacto
- Contempla también el desarrollo de mecanismos de pago e incentivos que sean eficientes y efectivos
- “Financing is political” → Contexto sociopolítico determina la viabilidad financiera de las reformas



## Planificación e implementación cuidadosa → “Stewardship”

- Coordinación intersectorial
- Coordinación interniveles: Desde la entidad que origina la política hacia los territorios
- Enfrentamiento de otros desafíos sanitarios: Cambios demográficos y epidemiológicos. Recesiones económicas.
- Integración de datos

# Conclusiones finales y cierre

1. La APS es una estrategia que permite abordar las necesidades de las personas de manera integral, recurriendo a acciones y políticas multisectoriales y al empoderamiento de las comunidades.
2. Debemos reorientar nuestros sistemas de salud hacia la APS, ya que es el camino hacia la CSU. La atención primaria tienen la capacidad de responder a los desafíos sanitarios y entregar atenciones de salud efectivas acorde a las necesidades de la población.
3. Existe evidencia robusta que respalda la contribución de la APS a los Sistemas de salud y sus beneficios económicos
4. La tradición sanitaria de Chile y la solidez de la APS entregan el respaldo al desafío de la Universalización de la Salud
5. El Proyecto de APS Universal comenzó su implementación progresiva durante el 2023. Actualmente son 21 comunas las que forman parte de este Proyecto.
6. Los desafíos son múltiples y su abordaje parece no tener una respuesta única. El compromiso político y financiero son aspectos claves, asociados a sus arreglos de implementación.