



COLEGIO MÉDICO  
DE CHILE A.G.

# Propuestas para un cambio en la estrategia COVID19 en Chile

---

Colegio Médico de Chile

Departamento de Políticas de Salud y Estudios

1 de Julio de 2020



COLEGIO MÉDICO  
DE CHILE A.G.

# Contenidos

- Situación actual
  
- Propuestas Colmed
  1. Principios para un cambio de estrategia
  2. Plan Nacional de Trazabilidad
  3. Estrategia de confinamiento - desconfinamiento



COLEGIO MÉDICO  
DE CHILE A.G.

# Equipo de expertos

## Departamento de Políticas de Salud y Estudios

- Roberto Estay.
- Cristóbal Cuadrado.
- Francisca Crispi.
  
- Reuniones semanales con  
Sociedades Científicas.

## Grupo asesor COVID19, Colegio Médico de Chile

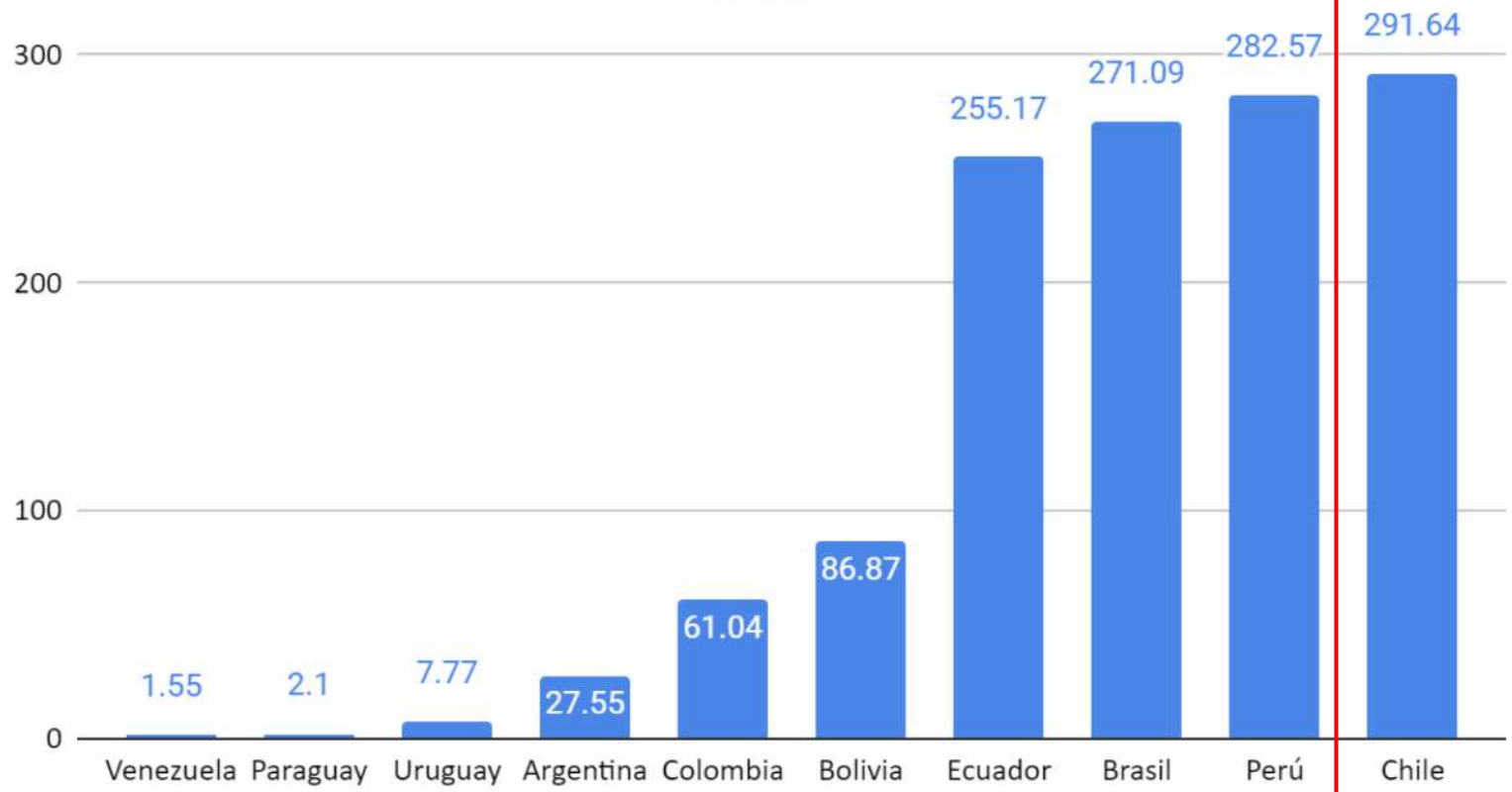
- Jeanette Vega.
- Jeannette Dabanch.
- Manuel Nájera.
- Gabriel Rada.
- Marcelo Pérez.
- Mauricio Canals.
- Juan Carlos Said.



COLEGIO MÉDICO  
DE CHILE A.G.

# Situación actual

Tasa de fallecidos por millón de habitantes en latinoamérica 30.06.20  
OMS

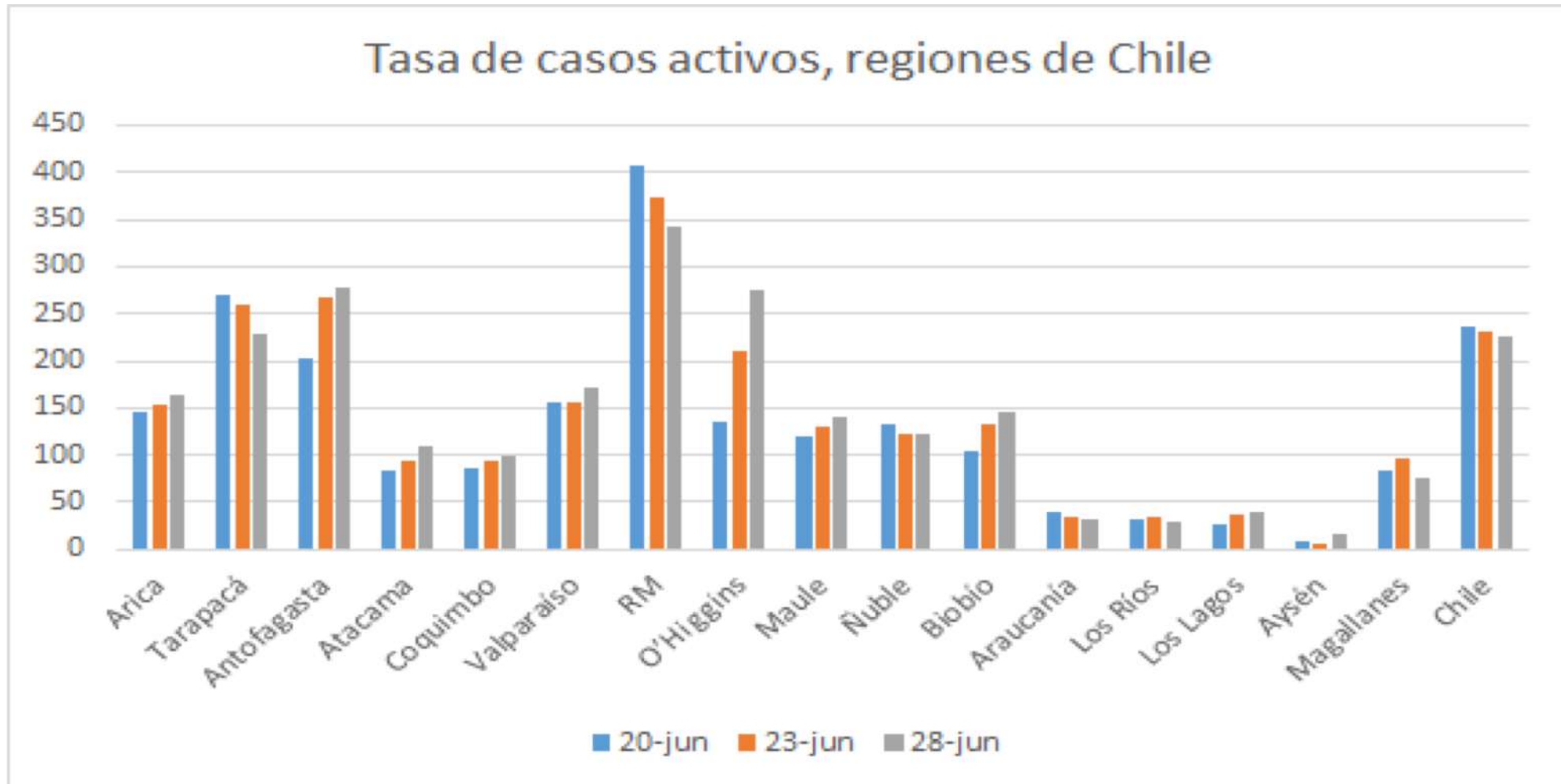


Fuente: Elaboración propia en base a tasas reportadas por la Organización Mundial de la Salud



COLEGIO MÉDICO  
DE CHILE A.G.

# Situación actual



Fuente: Elaboración propia en base a Informes Epidemiológicos MINSAL

# Síntesis

1. Chile tiene la mayor cantidad de fallecidos por millón de habitantes de sudamérica, y una de las más altas del mundo.
1. Pese a la “leve mejoría” la cantidad de personas que pueden contagiar sigue siendo muy elevada.
1. Para que esta situación cambie, debe cambiar la estrategia.



COLEGIO MÉDICO  
DE CHILE A.G.

# Propuestas Colmed

# Principios a incorporar en la estrategia



PROTECCIÓN DE LA  
VIDA



COLABORACIÓN



TRANSPARENCIA



EVIDENCIA



# 1. Testeo, trazabilidad y aislamiento

Base de la estrategia de control de la pandemia.

Única garantía para un desconfinamiento seguro.

## Situación Actual:

No tenemos protocolo nacional sobre trazabilidad con indicadores de cumplimiento, ni protocolos para la APS.

¿Recursos humanos, tecnológicos y financieros existen hoy para esta tarea?

¿Cuántos casos y contactos están siendo seguidos?

Situación heterogénea en Servicios de Salud y comunas. Preocupante falta de integración.

Residencias sanitarias: albergan al 18% de casos activos. Ocupación 60%.



# [Propuesta] Plan Nacional de Trazabilidad

Sistema integrado que coordine laboratorios, servicios de salud, seremis y centros APS y residencias sanitarias en torno a las personas.

Protocolos explícitos para cada centro de la red, incluyendo protocolo de aislamiento.

Registro nacional

Recursos para la implementación (en particular APS).  
Formación estandarizada trazadores (curso ESP UCH).


Indicadores públicos de efectividad.



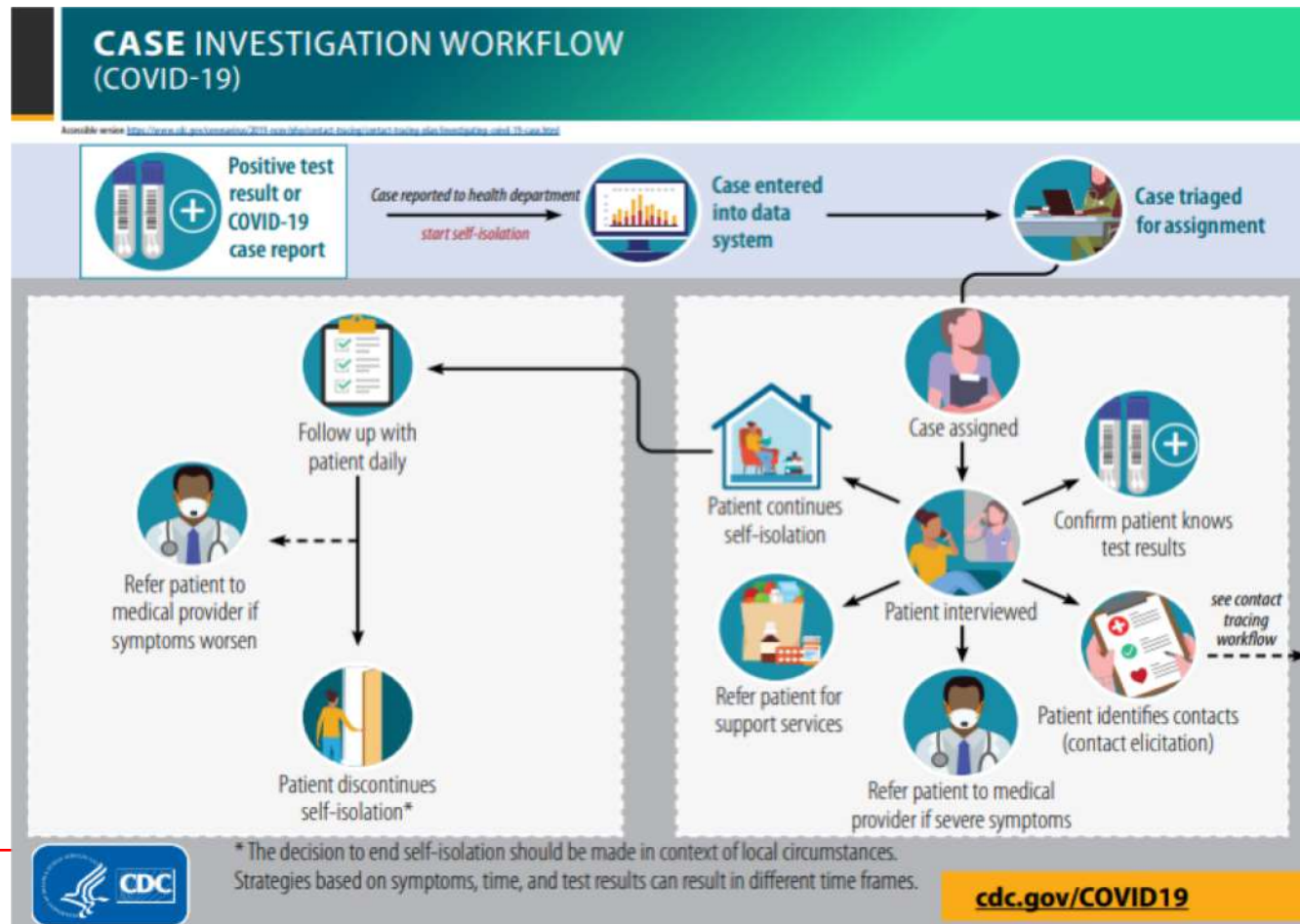
COLEGIO MÉDICO  
DE CHILE A.G.

# [Propuesta] Plan Nacional Trazabilidad

A National Plan to Enable Comprehensive COVID-19 Case Finding and Contact Tracing in the US



JOHNS HOPKINS  
BLOOMBERG SCHOOL  
of PUBLIC HEALTH



Fitzhugh Mullan  
Institute for Health  
Workforce Equity  
THE GEORGE WASHINGTON UNIVERSITY

**CONTACT TRACING WORKFORCE ESTIMATOR**



COLEGIO MÉDICO  
DE CHILE A.G.

# [Propuesta] ¿Cuántas personas necesitamos?

Región	Casos activos	casos + contactos	N° trazadores(1)	Población	N°trazadores (2)
Arica	366	1830	73	252110	126
Tarapacá	1.032	5160	206	382773	191
Antofagasta	1.397	6985	279	691854	346
Atacama	259	1295	52	314709	157
Coquimbo	730	3650	146	836096	418
Valparaíso	3.056	15280	611	1960170	980
RM	33.122	165610	6624	8125072	4063
O'Higgins	1.335	6675	267	991063	496
Maule	1.359	6795	272	1131939	566
Ñuble	675	3375	135	511551	256
Biobío	1.753	8765	351	1663696	832
Araucanía	400	2000	80	1014343	507
Los Ríos	133	665	27	405835	203
Los Lagos	237	1185	47	891440	446
Aysén	8	40	2	107297	54
Magallanes	148	740	30	178362	89
Chile	46028	230140	9206	19458310	9729

País	Trazadores x 100.000 habitantes
New Zeland	4
Massachusetts	15
Wuhan	81
USA (J.H.)	30
Iceland	7

A National Plan to Enable Comprehensive COVID-19 Case Finding and Contact Tracing in the US. Johns Hopkins Center for Public Health. 10.04.2020

N° trazadores(1) En base a llamados diarios de casos y contactos, 5 contactos por caso, 25 llamados diarios

N°trazadores (2) 50 trazadores x 100.000 habitantes

# [Propuesta] Indicadores

Indicador	Propuesta de meta	Interpretación
<b>Centros de Atención Primaria de Salud que tienen equipo de trazabilidad de respuesta rápida</b>	100%	Todos los centros de atención primaria tiene un equipo de trazadores suficiente para la cantidad de casos activos
<b>Proporción de los casos que son trazados</b>	>90%	De todos los casos del país, logramos trazar a más de un 90%
<b>Aislamiento efectivo de casos sospechosos</b>	>90%	De todos los casos del país, logramos aislamiento de más de un 90%
<b>Proporción de los contactos que entran en cuarentena antes de 4 días después del inicio de síntomas del caso índice</b>	>80%	Logro iniciar cuarentena en más de un 80% de los contactos de los casos en menos de 4 días desde el inicio de síntomas del caso índice.
<b>Seguimiento de casos y contactos durante 14 días</b>	80%	Realizo seguimiento telefónico por 14 días a casos y contactos

OMS 12.05.2020. Criterios de salud pública para ajustar las medidas de salud pública y sociales en el contexto de la COVID-19.

Rapid Audit of Contact Tracing for COVID-19 in New Zealand 20.04.20 disponible online en: <https://www.health.govt.nz/publication/rapid-audit-contact-tracing-covid-19-new-zealand>

# Síntesis: ¿Qué necesitamos?

ÁREA	¿QUÉ DEBE INCLUIR?
<b>Protocolo Nacional de Trazabilidad</b>	<ul style="list-style-type: none"> <li>- Lineamientos y acciones esperadas para Atención Primaria de Salud, Laboratorios públicos y privados, Servicios de Salud, Hospitales, Clínicas.</li> <li>- Plazos de cumplimiento.</li> <li>- Flujogramas.</li> <li>- Criterios de derivación a residencias sanitarias</li> </ul>
<b>Software a disposición de la Atención Primaria de Salud</b>	<ul style="list-style-type: none"> <li>- Integración de los datos desde EPIVIGILA, Laboratorios, Hospitales, Atención Primaria y Residencias Sanitarias.</li> <li>- Cada llamado debe ser registrado de forma estándar.</li> </ul>
<b>Aplicación móvil para usuario/as</b>	<ul style="list-style-type: none"> <li>- Resultado de exámenes de laboratorios</li> <li>- Registro de síntomas y aislamiento.</li> <li>- Información sobre conductas, síntomas de alarma, etc.</li> </ul>
<b>Recursos para la implementación</b>	<ul style="list-style-type: none"> <li>- Recursos para contratar 9000 trazadores en Atención Primaria de Salud.</li> <li>- Recursos para gastos telefónicos y de computación.</li> </ul>
<b>Indicadores</b>	<ul style="list-style-type: none"> <li>- Reporte diario de los indicadores de cumplimiento de trazabilidad.</li> <li>- Cumplimiento de las metas de rendimiento en un plazo de 1 mes.</li> </ul>



COLEGIO MÉDICO  
DE CHILE A.G.

## 2. Estrategia de confinamiento/desconfinamiento



ACTUALMENTE MEDIDAS COMO CUARENTENAS Y SU LEVANTAMIENTO DEFINIDAS POR EL PRESIDENTE DE LA REPÚBLICA.



DESCONFINAMIENTOS SIN SISTEMA DE TRAZABILIDAD E INDICADORES CLAROS DE MONITORIZACIÓN TIENE ALTO RIESGO DE REBOTES.



RM, ANTOFAGASTA YA TUVIERON, REBROTES...  
¿COMO PODEMOS TENER MAYOR CONTROL?



COLEGIO MÉDICO  
DE CHILE A.G.

# [Propuesta] Estrategia Nacional de Confinamiento/Desconfinamiento

- Estandarizar una estrategia, en la cual a través de indicadores se caracterice semanalmente la situación epidemiológica de cada región. **Debe construirse en colaboración con el mundo académico.**
- Ejemplo de indicadores a considerar: Casos nuevos semanales, tasa de casos activos, positividad semanal de test,  $R_e$ , ocupación camas UCI.
- Así en respuesta a la gravedad de la situación epidemiológica regional, se aplican medidas de distanciamiento pre establecidas. Ej. Suspensión de clases, limitación de actividades económicas, cuarentenas.





COLEGIO  
DE CHILE

Escuelas	Suspendidas
Espacio público	Suspendidas
Actividades económicas <b>SOLO ESENCIALES</b>	Solo las actividades laborales consideradas esenciales
Escuelas	Suspendidas
Espacio público	Aforo reducido en las actividades del espacio público en lugares abiertos. En lugares cerrados suspendidas
Actividades económicas Generales	Actividades laborales consideradas esenciales y las actividades no esenciales con una operación reducida
Escuelas	Suspendidas
Espacio público	Aforo permitido en las actividades del espacio público en lugares abiertos y en lugares cerrados con restricciones
Actividades económicas generales	Todas las actividades laborales
Escuelas	Sin restricciones
Espacio público	
Actividades económicas generales	

<https://coronavirus.gob.mx/semaforo/>

## Stages of alert

### ALERT LEVEL ONE: PREPARE

Covid-19 in NZ, but contained

- Activate border measures
- Contact tracing
- Cancel mass gatherings of more than 500 people
- Stay at home if sick and report flu-like symptoms
- Intensive testing for Covid-19
- Physical distancing encouraged

### ALERT LEVEL TWO: REDUCE

Contained but risk of community transmission growing

- Entry border measures maximised
- Further restrictions on mass gatherings
- Physical distancing on public transport
- Limit non-essential travel around country
- Employer to begin alternative ways of working if possible (shift work, working from home etc)
- Business contingency plans activated
- High risk people to remain at home (over 70s, people with existing conditions)

### ALERT LEVEL THREE: RESTRICT

Heightened risk that disease not contained

- Travel in areas of community transmission limited
- Affected educational facilities closed
- Mass gatherings cancelled
- Public venues closed
- Alternative ways of working required and some non-essential businesses closed
- Non-face-to-face primary care consultations
- Elective surgeries and procedures deferred and healthcare staff reprioritised

### ALERT LEVEL FOUR: ELIMINATE

Likely that disease not contained

- People to stay at home
- Educational facilities closed
- All non-essential businesses closed
- Rationing of supplies and requisitioning of facilities
- Severe travel restrictions
- Major reprioritisation of healthcare services

<https://uniteforrecovery.govt.nz/covid-19/covid-19-alert-system/>

Niveles de alerta en base a indicadores epidemiológicos.  
Cada nivel se asocia a medidas específicas, incluidas las cuarentenas.



# Mensajes clave

La situación de Chile respecto a COVID19 es grave. Tenemos el mayor número de fallecidos por habitante en sudamérica y uno de los más elevados del mundo. Urgen cambios en la estrategia incorporando:

1 Plan Nacional de Trazabilidad

2 Estrategia de confinamiento - desconfinamiento

Principios: protección de la vida, transparencia, colaboración y medidas basadas en evidencia.