



Ministerio de
Salud

Gobierno de Chile

Departamento de Gestión de los Cuidados
División de Atención Primaria
Subsecretaría de Redes Asistenciales

Salud Mental en la Atención Primaria de Salud en el contexto de COVID-19

Webinar Escuela de Salud Pública, Universidad de Chile
22 Abril 2020

T.O. Verónica Véliz Rojas
Ps. Álvaro Campos Muñoz

Atención Primaria en el Contexto de COVID-19

Reorganización de la oferta de servicios

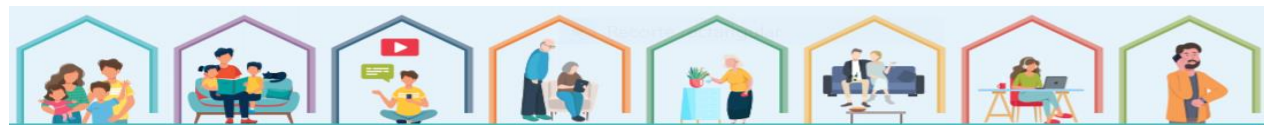
Implementación de nuevas estrategias

Residencias Sanitarias

Hospitalización Domiciliaria

Atención Domiciliaria

Seguimiento telefónico



Salud Mental en APS en el Contexto de COVID-19



Focos de atención

Población bajo control en tratamiento

Identificar personas de alto riesgo que excepcionalmente requerirán atención presencial

Se difiere la evaluación y confirmación diagnóstica, excepto en personas con alto riesgo psicosocial

Continuidad de las acciones PRAPS: DIR, Acompañamiento Psicosocial, SENAME, PASMI
SM y Demencia

Incorporar aspectos de salud mental en documentos ministeriales

Salud Mental en el Contexto de COVID-19

Orientaciones de Salud Mental en COVID-19

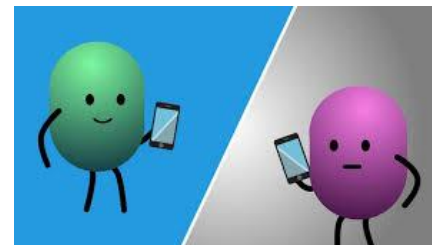
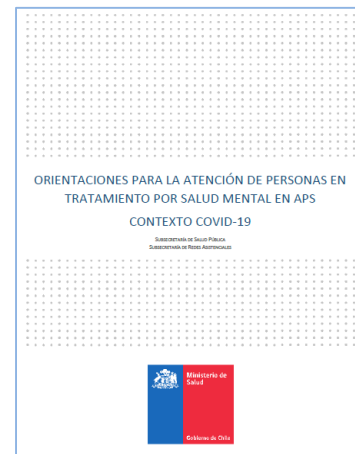
Continuidad del Plan de Cuidado Integral

Organizar seguimiento telefónico

Criterios de priorización:

- Riesgo suicida
- Evolución en el t
- Situación de riesgo
- Situación de institucionalización o calle
- Inmunodeprimidos por OH

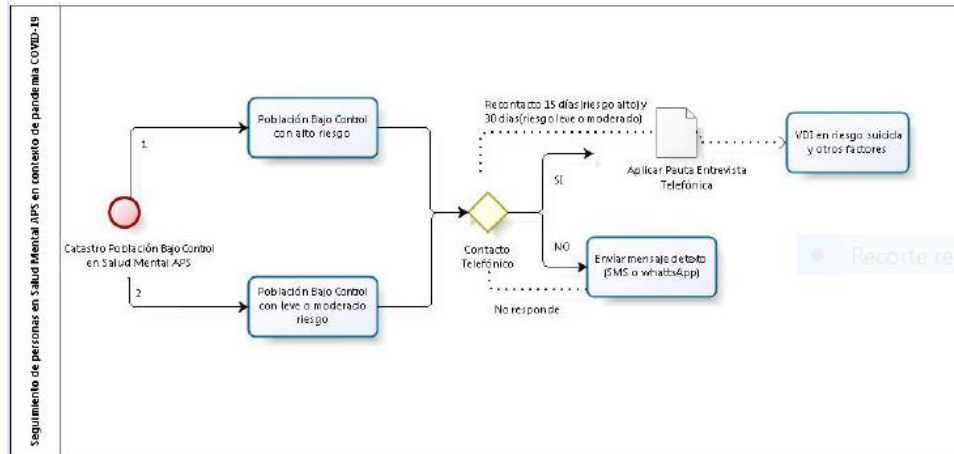
Continuidad del tratamiento farmacológico



Salud Mental en el Contexto de COVID-19

Atenciones vía remota

- Contactos con PBC para iniciar el seguimiento
- Continuidad de controles de salud mental
- Medios: llamada telefónica, videollamada, whatsApp



Reflexiones frente a los desafíos del COVID-19



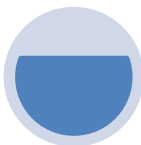
Importancia de la salud mental en el momento actual

Impacto de la pandemia en la reorganización de los SS

Reorganización de los equipos de salud y experiencias innovadoras

Intervenciones remotas como el Ingreso a Salud Mental

Articulación de la APS con el nivel de especialidad



Acciones de SM a potenciar

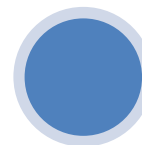
Estrategia para nuevos ingresos

Rol preventivo de la APS en contexto de pandemia

Rol de la APS en el apoyo a familiares de fallecidos

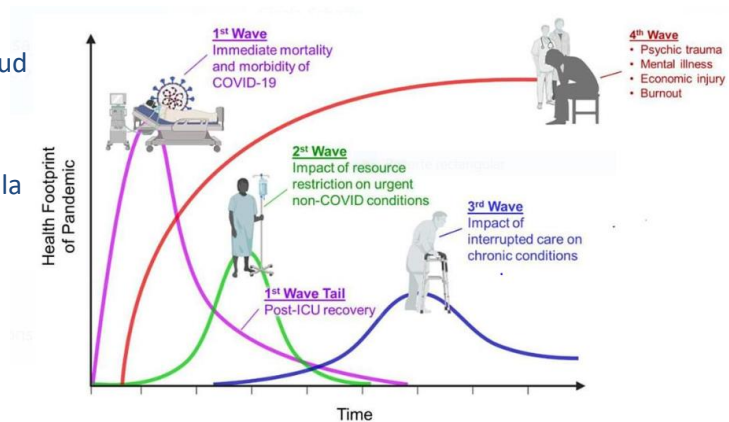
Apoyo a los Equipos de Salud

Participación y rol de la comunidad para enfrentar la pandemia



Abordaje de la salud mental en los próximos meses

Estrategias y acciones post pandemia





Ministerio de
Salud

Gobierno de Chile

Nos queda mucho
Chile Juntos